

D343 - Redukce RS232 / USB

Vážení zákazníci,

děkujeme Vám za Vaši důvěru a za nákup tohoto produktu. Tento návod k obsluze je součástí výrobku. Obsahuje důležité pokyny k uvedení výrobku do provozu a k jeho obsluze. Jestliže výrobek předáte jiným osobám, dbejte na to, abyste jim odevzdali i tento návod. Ponechte si tento návod, abyste si jej mohli znovu kdykoliv přečíst!



Popis:

USB 2.0, RS 9 pin, Podpora RS232, seriové rozhraní DB9, datový přenos 1Mbps, Ovladače pro WIN 7, 8, 10 XP, VISTA, LINUX ke stažení na stránkách Hadexu. V případě windows s připojením k internetu se ovladače nainstalují automaticky.

Bezpečnost:

- Z bezpečnostních a schvalovacích důvodů (CE) není povoleno svévolné přestavování a/nebo pozměňování produktů.
- Přístroj nesmí být vystaven žádným extrémním teplotám (< -10°C / > +50°C), silným vibracím nebo silnému mechanickému zatížení.
- Tento produkt není žádnou hračkou a nenáleží do dětských rukou. Děti by mohly spolknout díly přístroje nebo se zranit

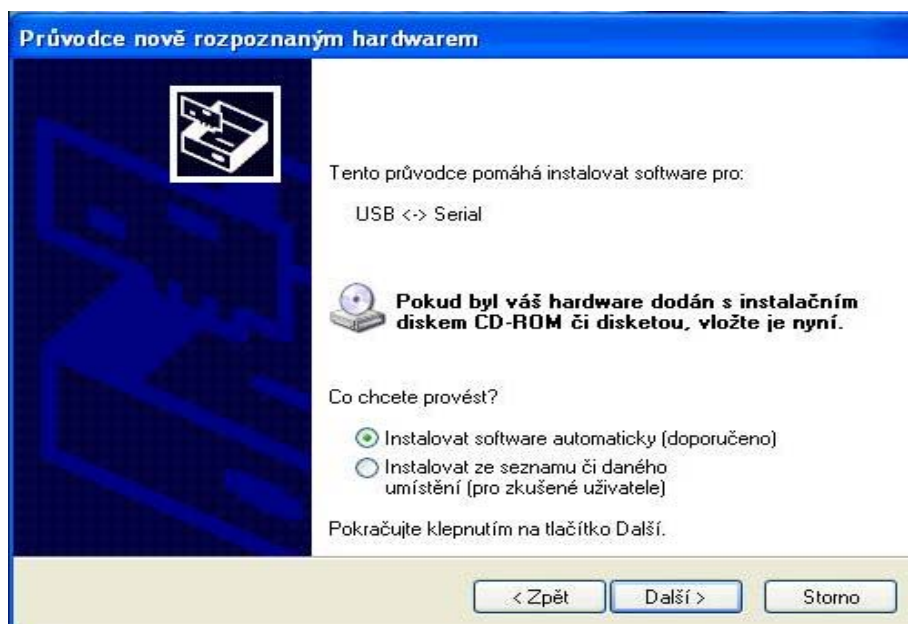
Použití:

Před prvním použitím je zapotřebí nainstalovat ovladač k adaptéru. Ten naleznete na příloženém CD. Adaptér zasuněte do nějaké USB zásuvky v počítači.

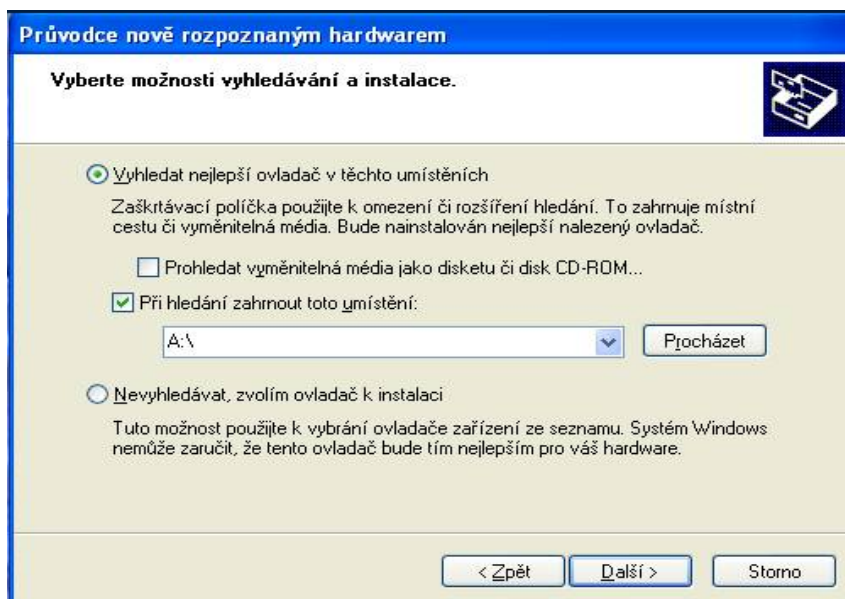
Je vhodné používat stále tutéž USB zásuvku, protože při zasunutí do jiného portu se změní číslo virtuálního COM portu, který adaptér vytváří, a bude nutné změnit nastavení v programu SDM, jinak přenos nebude pracovat.

Po zasunutí adaptéru do USB portu bude oznámeno nalezení nového hardwaru a budete požádáni o zadání cesty k ovladačům.

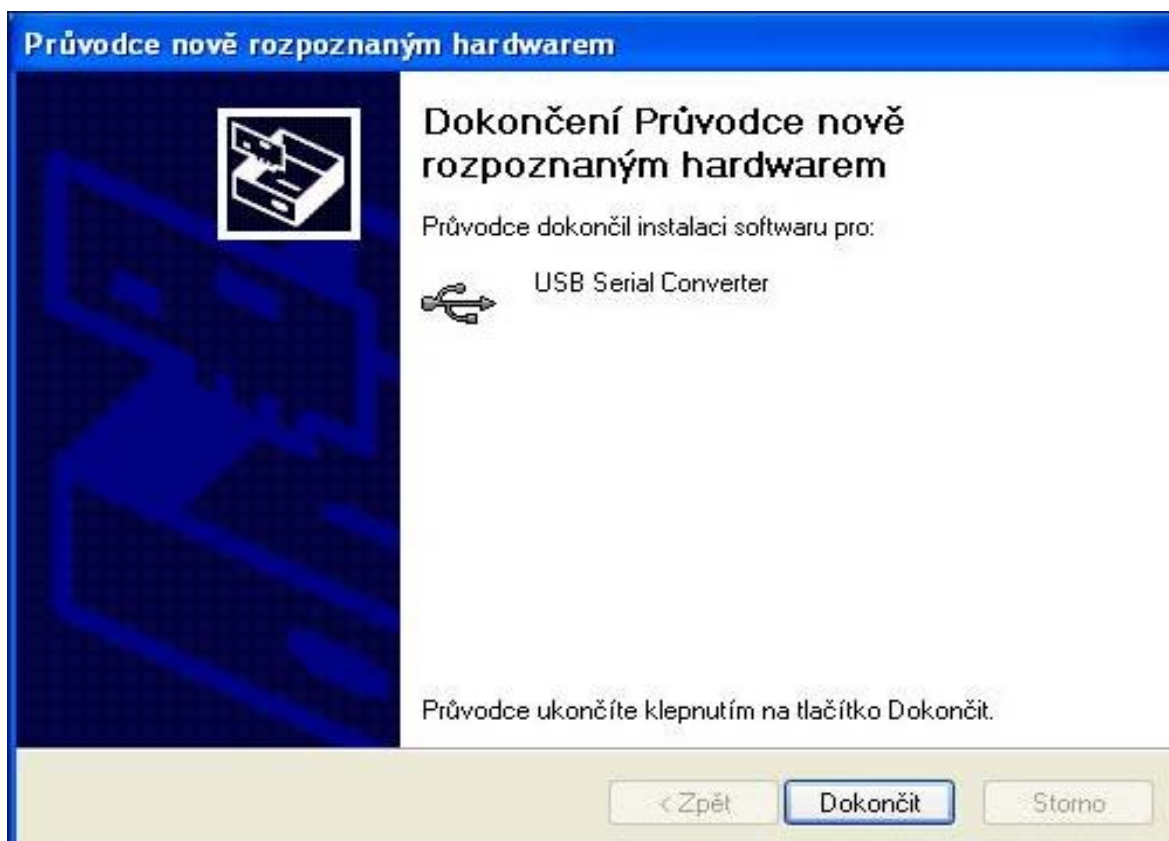
V tomto okně zvolte INSTALOVAT ZE SEZNAMU ČI DANÉHO UMÍSTĚNÍ !!!



Zde musíte zadat správnou cestu k adresáři, ve kterém máte uložen ovladač. (Zde je uveden příklad, kdy jsou ovladače umístěny na disketě)



Pokud jste zadali cestu správně, mělo by se zobrazit toto závěrečné okno. Pokud se tak nestalo, bude v okně napsáno, že systém nemohl nainstalovat ovladač. Zvolte Zpět a zkontrolujte, zda jste opravdu zadali správně cestu k adresáři s ovladači.

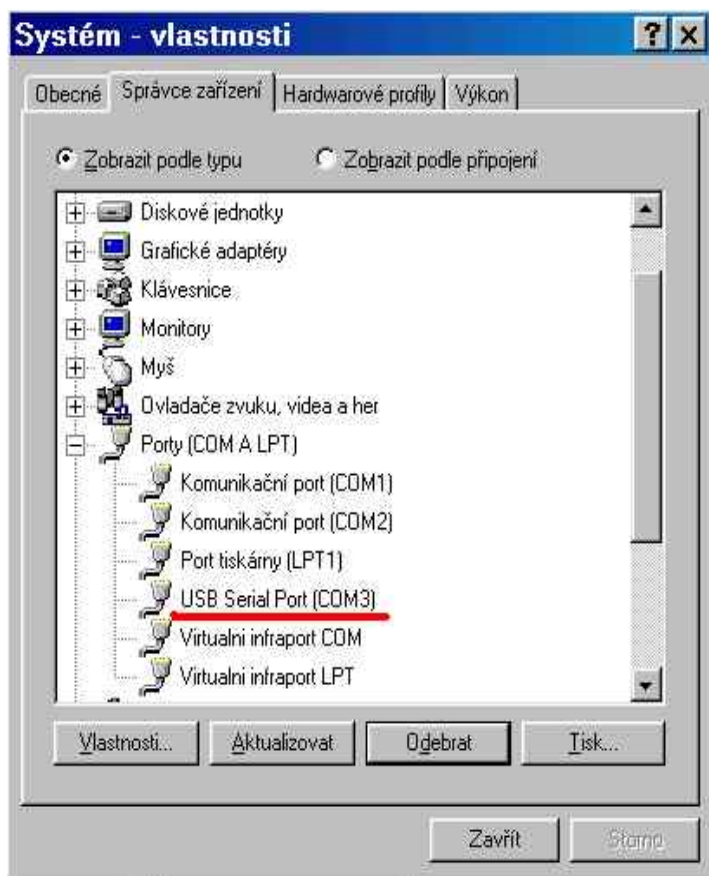


Jak nastavit správné číslo portu v programu pro stahování dat :

Pro USB převodníky je zapotřebí při prvním zasunutí do počítače nainstalovat ovladače. Po úspěšném nainstalování ovladačů obsadí převodník některý volný COM port v počítači. Nemusí to však být nutně COM1, a to ani v případě, že v počítači jinak žádný COM port není. Jedná-li se např. o notebook, může být některý COM obsazen např. integrovaným modemem. Navíc pokud máte v počítači více USB zásuvek, a zastrčíte adaptér pokaždé do jiné zásuvky, budou se pravděpodobně i v tomto případě lišit čísla obsazeného portu.

Z tohoto důvodu nelze jednoznačně říci, na který port se převodník usadí, je zapotřebí zjistit to na každém počítači zvlášť.

Následující postup zjištění čísla COM portu obsazeného převodníkem, je psán pro WinXP, v ostatních verzích je postup obdobný, s drobnými odchylkami:



Přes tlačítko START vyhledáte Ovládací panely, v nich pak buď položku Výkon a údržba, nebo přímo Systém (záleží na konfiguraci Win). Poté, co naleznete ikonu Systém a poklepete na ni, otevře se okno se záložkami, z nichž jedna bude Hardware. Na ní naleznete tlačítko Správce zařízení, po jeho stisku se otevře další okno, ve kterém budou pod sebou položky jako Diskové jednotky, Grafické adaptéry, Klávesnice atd. Jedna z těchto položek bude Porty (COM a LPT). Tuto složku rozbalíte kliknutím na + vedle položky.

Pokud jsou správně nainstalovány ovladače, mělo by v této položce být něco jako "USB Serial port (COMx)". (Pokud tam nic takového není, nejsou ovladače převodníku správně instalovány).

Důležité je to číslo x za COM. V programu pro přenos dat z potápěčského počítače, který používáte, potom musíte nastavit, že přenos bude probíhat z tohoto portu.

Používejte stále stejnou USB zásuvku, protože při zasunutí do jiného portu se změní číslo virtuálního COM portu, který adaptér vytváří, a bude nutné změnit nastavení v programu SDM, jinak přenos nebude pracovat)

Údržba a čištění

Produkt nevyžaduje žádnou údržbu. K čištění pouzdra používejte pouze měkký, mírně vodou navlhčený hadřík. Nepoužívejte žádné prostředky na drhnutí nebo chemická rozpouštědla (ředidla barev a laků), neboť by tyto prostředky mohly poškodit pouzdro produktu.

Recyklace:

Elektronické a elektrické produkty nesmějí být vyhazovány do domovních odpadů. Likviduje odpad na konci doby životnosti výrobku přiměřeně podle platných zákonných ustanovení. Šetřete životní prostředí a přispějte k jeho ochraně!

Záruka:

Na tento produkt poskytujeme záruku 24 měsíců. Záruka se nevztahuje na škody, které vyplývají z neodborného zacházení, nehody, opotřebení, nedodržení návodu k obsluze nebo změn na výrobku, provedených třetí osobou.