

K387D - LED žárovka wifi Sonoff B02-B-A60, bílá E27

Návod k použití

Vážení zákazníci,
děkujeme Vám za Vaši důvěru a za nákup tohoto produktu. Tento návod k obsluze je součástí výrobku. Obsahuje důležité pokyny k uvedení výrobku do provozu a k jeho obsluze. Jestliže výrobek předáte jiným osobám, dbejte na to, abyste jim odevzdali i tento návod. Ponechejte si tento návod, abyste si jej mohli znovu kdykoliv přečíst!

Před zapojením žárovky vypněte zdroj energie, abyste předešli nebezpečí.
Zařízení pracuje jen s 220-240V AC.

Stáhněte si aplikaci:



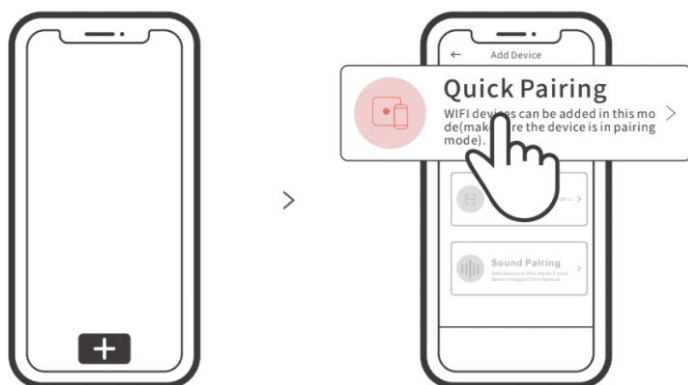
Android™ & iOS

Zapněte zařízení:

Po zapojení zařízení vejde do párovacího módu. Pokud do 3 minut nedoručí ke spárování, zařízení tento mód opustí. Pokud jej potřebujete znovu spustit, vypněte a zapněte zdroj energie 3 krát za sebou v intervalech po 1 vteřině.

Přidání zařízení:

Klikněte na + a pak na "quick pairing", pak pokračujte podle pokynů aplikace.



Párovací mód:

Pokud se vám nepodaří zařízení spárovat v módu “quick pairing”, zkuste “compatible pairing mode”.

1. Vypněte a zapněte světlo 5 krát v intervalu po 1 vteřině. Rychlé blikání indikuje, že žárovka vstoupila do režimu “compatible pairing mode”.

2. Klikněte na + v aplikaci a vyberte “compatible pairing mode” .

Vyberte Wifi SSID s ITEAD ***** a vložte heslo 12345678 a pak se vraťte zpět do aplikace a klikněte na “next”. Vyčkejte, dokud se zařízení nenapáruje.

Použití zařízení jen jako běžné žárovky:

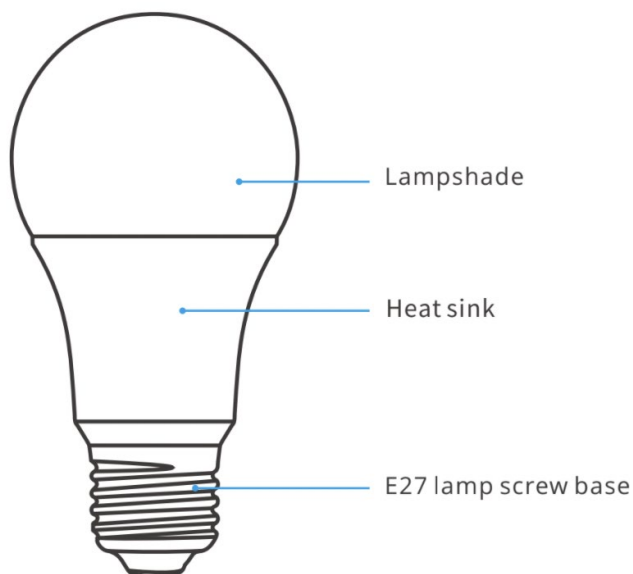
Zapněte žárovku, vstoupí do módu rychlého párování. Pokud ji po 10 vteřinách vypnete, zapamatuje si nastavení teplého světla s nejvyšší svítivostí a bude se takto zapínat pokaždé.

Specifikace:

Model	B02-B-A60/ B05-B-A60
Input	220-240V AC 50Hz
Lumeny	806Lm
Teplota barev	2700K-6500K
Jmenovitý výkon	9w
Závit	E27
CRI	≥Ra80
Životnost	10 000h
WiFi	IEEE802.11b/g/n2.4GHz
Operační systém	Android a iOS
Rozměry	60x118 mm
Váha	B02-B-A60:60g/B05-B-A60:63g

B02-B-A60 je dvojbarevná LED smart žárovka. B05-B-A60 je RGB Led smart žárovka

Informace o produktu:



Lampshade = Stínítko
Heat Sink = chladič
E27 Lamp screw base = závit

Výhody:

SONOFF LED je smart LED žárovka, které uživatelům dovoluje určit barvu a jas svitu. Je ovladatelná vzdáleně pomocí vašeho smartphone, je možné nastavit rozvrh svícení a kontrolovat tak zapnutí a vypnutí. Její kontrolu můžete sdílet s rodinou.

Tovární nastavení:

Třikrát zapněte a vypněte lampu v intervalu po 1 sekundě když je na začátku žárovka zapnuta. Jakmile začne žárovka postupně slábnout a zase nabívat na svítivosti, dosáhli jste párovacího módu. Zařízení je třeba takto zresetovat, pokud jej chcete použít v nové wifi síti.

Běžné problémy:

Mé zařízení je offline:

1. Možná jste nezadali správné heslo k Wifi
2. Mezi žárovkou a routerem je příliš velká vzdálenost.
3. Telefon je připojen k 5GHz síti, žárovka podporuje jen 2,4GHz síť.
4. Je zapnuto filtrování adres MAC. Vypněte jej.

Pokud nic nepomůže, vyzkoušejte zařízení na jiné Wifi síti, např. na mobilním hotspotu.

Údržba a čištění:

Produkt nevyžaduje žádnou údržbu. K čištění pouzdra používejte pouze měkký, mírně vodou navlhčený hadřík. Nepoužívejte žádné prostředky na drhnutí nebo chemická rozpouštědla (ředidla barev a laků), neboť by tyto prostředky mohly poškodit pouzdro produktu.

Recyklace:

Elektronické a elektrické produkty nesmějí být vyhazovány do domovních odpadů. Likviduje odpad na konci doby životnosti výrobku přiměřeně podle platných zákonných ustanovení. Šetřete životní prostředí a přispějte k jeho ochraně!

Záruka:

Na tento produkt poskytujeme záruku 24 měsíců. Záruka se nevztahuje na škody, které vyplývají z neodborného zacházení, nehody, opotřebení, nedodržení návodu k obsluze nebo změn na výrobku, provedených třetí osobou.