

# HADEX

TRADICE I BUDOUCNOST

**PROFESIONÁLNÍ REPRODUKTOR S MP3, BLUETOOTH, FM**

**MODEL: Q502**

**UŽIVATELSKÝ MANUÁL**

**Děkujeme vám za zakoupení tohoto reproduktoru. Před použitím produktu si prosím přečtěte pokyny.**



## **Poznámky:**

- Před použitím zařízení si pro vaši referenci pozorně přečtete celý příložený dokument.
- Napájení musí odpovídat požadavkům zařízení se spolehlivým zemnicím vodičem.
- Veškerý krycí signál by měl být v souladu s požadavky zařízení.
- Zařízení by mělo být umístěno daleko od vysoké teploty, vlhkosti a silného elektrického a magnetického pole.
- K čištění zařízení nepoužívejte organický čistič, ale suchý měkký hadřík.
- Pokud zařízení nepoužíváte, odpojte jej ze sítě.
- Před zapnutím zařízení nastavte na nejnižší hlasitost.
- Pokud chcete reproduktor přemísťovat, používejte pouze vhodné dopravní prostředky.

## **Technické specifikace:**

1. Skříňový reproduktor s dobíjecí baterií.
2. Basový reproduktor: 8" širokopásmový basový reproduktor 8 oz
3. Piezo výškový reproduktor 8 Ohm
4. Frekvenční odezva: 80Hz-18kHz
5. Citlivost: 88+/-2dB
6. Kapacita baterie: 7,4V 1800mAh, Lithium
7. Doba nabíjení baterie: 6-8 hodin
8. Provozní doba baterie: 3-4 hodiny
9. S MP3, USB a LED displejem
10. S ekvalizérem basů a výšek
11. S rukojetí
12. S funkcí Bluetooth
13. S funkcí FM rádia
14. Výkon: 20 W RMS
15. Vstupní napětí: DC 9V

## Funkce:

1. LED MP4 Displej
2. Kontrolní panel MP3

A: Krátký stisk: Přepínač módu USB/SD/ FM/ BT

B: Krátký stisk: Předchozí/ Výběr kanálu - (FM)

Dlouhý stisk: Snížení hlasitosti / skok zpět

C: Krátký stisk: Play/Pause

Dlouhý stisk: automatické vyhledávání FM kanálů

D: Krátký stisk: Další / Výběr kanálu + (FM)/

Dlouhý stisk: Zvýšení hlasitosti / skok vpřed

E: Opakování: stiskem tlačítka vyberete možnosti opakování: Vše nebo jedna skladba.

3. SD Slot

4. USB Slot

5. AUX in pro 3.5 ST konektor

6. MP3 vstup a Line vstup

7. 6.35mm Mic vstup

8. 6.35mm vstup pro kytaru

9. Indikace nabíjení baterie, používán při nabíjení

10. RCA (L/R) Line vstup

11. Hlavní ovladač hlasitosti

12. Tlačítko pro zapnutí / vypnutí

13. TREBLE, Pomocí této funkce upravte efekt vysoké frekvence

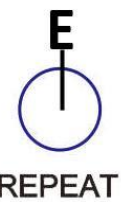
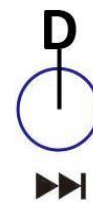
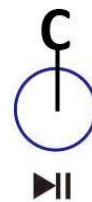
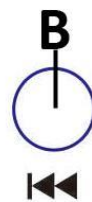
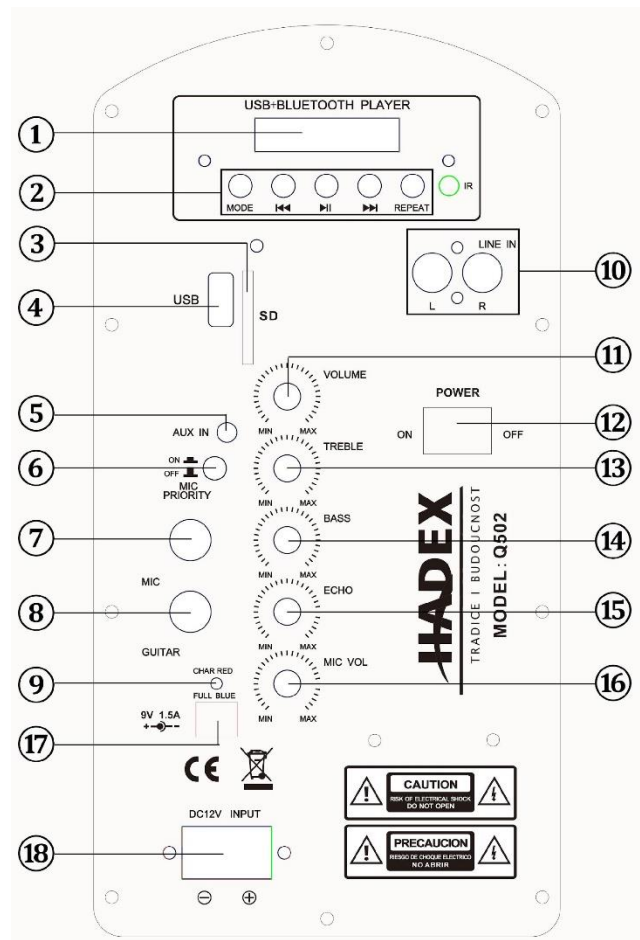
14. BASS, Pomocí této funkce upravte efekt basů

15. Hlasitost pro úroveň ECHO vstupu MIC

16. Hlasitost pro MIC vstup

17. DC napájecí port

18. Konektor pro externí baterii



## Ovladač



### Údržba a čištění:

Produkt nevyžaduje žádnou údržbu. K čištění pouzdra používejte pouze měkký, mírně vodou navlhčený hadřík. Nepoužívejte žádné prostředky na drhnutí nebo chemická rozpouštědla (ředidla barev a laků), neboť by tyto prostředky mohly poškodit pouzdro produktu.

### Recyklace:

Elektronické a elektrické produkty nesmějí být vyhazovány do domovních odpadů. Likvidujte odpad na konci doby životnosti výrobku přiměřeně podle platných zákonných ustanovení. Šetřete životní prostředí a přispějte k jeho ochraně!

### Záruka:

Na tento produkt poskytujeme záruku 24 měsíců. Záruka se nevztahuje na škody, které vyplývají z neodborného zacházení, nehody, opotřebení, nedodržení návodu k obsluze nebo změn na výrobku, provedených třetí osobou.

# PROFESSIONAL AMPLIFIED SPEAKER WITH MP3, BLUETOOTH, FM

MODEL: Q502

## USER MANUAL

Thank you very much for buying this speaker, please kindly read instruction before operating the product.



### Notes:

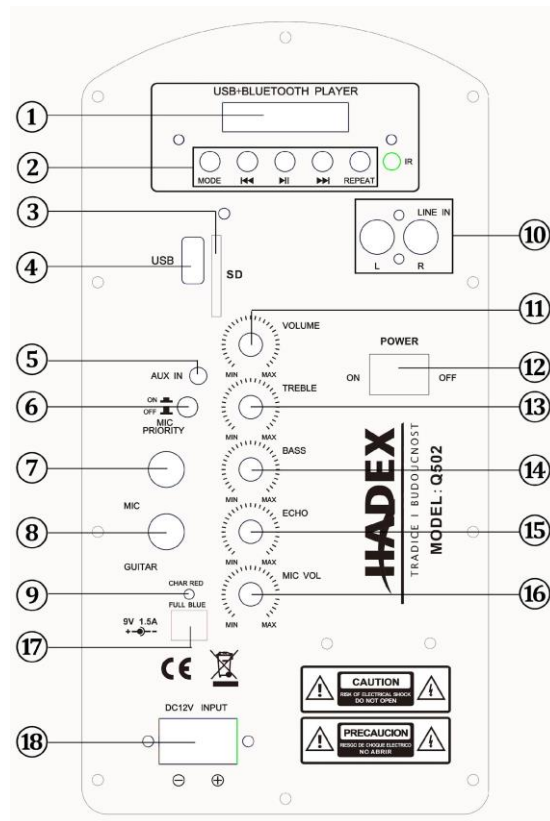
- Please read the entire attached document carefully before using the device for your reference.
- The power supply must match the demand of the device with reliable ground wire.
- All covering signal should be complied with the demand of device
- The device should be equipped far away high temperature, moisture and powerful electrical and magnetic field.
- Please don't use the organic cleaner but dry soft cloth to clean the device.
- When not in use, unplug the unit from the mains.

- Set the unit to the lowest volume prior to switching it on.
- Only use suitable means of transportation if you want to move the speaker.
- 

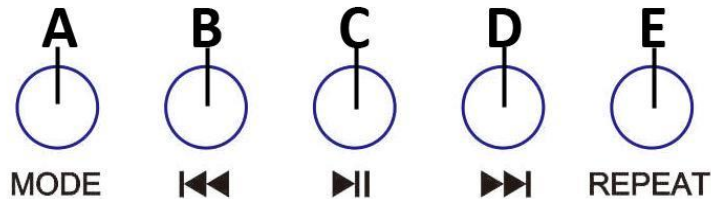
**Technical specification and Amplifier function:**

1. Rechargeable Battery Plastic Cabinet Speaker.
2. Woofer: 8" Full range woofer 8 oz
3. Piezo Tweeter 8 Ohm
4. Frequency response: 80Hz-18k Hz
5. Sensitivity: 88+/-2dB
6. Battery Capacity: 7.4V 1800mAh, Lithium
7. Battery Charging time: 6-8 Hours
8. Battery working time: 3-4 Hours
9. With MP3, USB and LED Display
10. With Bass & Treble Equalizer
11. With Handle
12. With Bluetooth Function
13. With FM radio Function
14. Power: 20 W RMS
15. Input Voltage: DC 9V

**Amplifier Functions operation**



1. LED MP4 Display
2. MP3 control panel

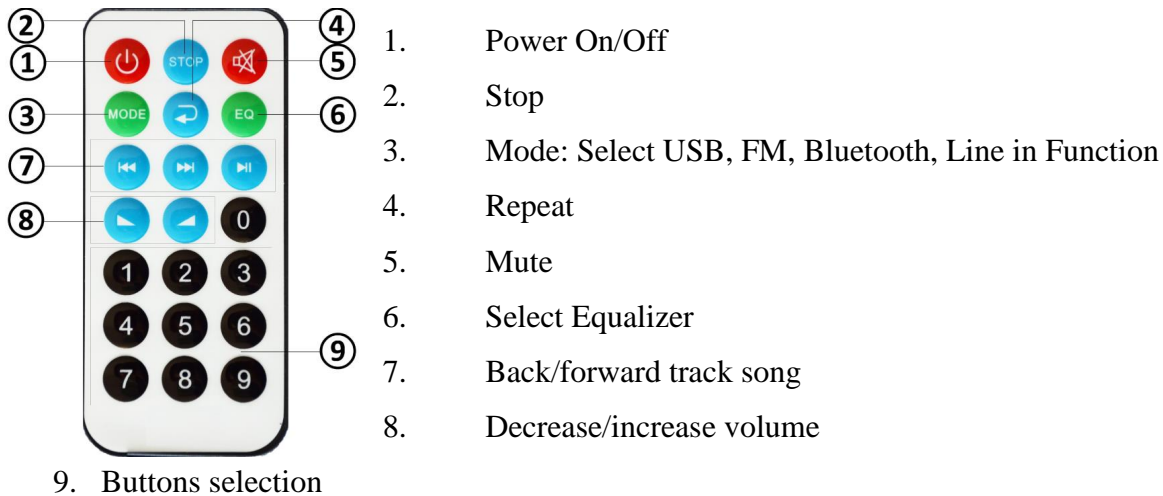


- A: Short press: Switch between USB/SD/ FM/ BT  
 B: Short press: Previous/CHANNEL-(FM)  
 Long press: Volume down / Quick return backward  
 C: Short press: Play/Pause  
 Long press: FM Mode Auto Search  
 D: Short press: Next/ CHANNEL + (FM)/  
 Long press: Volume up / Quick return forward  
 E: Repeat: Press this button control repeat form: ALL or ONE.

3. SD Slot
4. USB Slot
5. AUX in for 3.5 ST connector input

6. MP3 Input and Line Input convertor knob  
Use this Knob to convert signal for MP3 or LINE input.
7. 6.35mm Mic Input Connector
8. 6.35mm Guitar Input Connector
9. Battery charging indicator, used for battery charging
10. RCA (L/R) Line Input
11. Master volume control
12. Switch of Power, Turn ON/OFF the speaker
13. TREBLE, Use the function to adjust the high frequency effect
14. BASS, Use the function to adjust the low frequency effect
15. Volume for MIC input ECHO level
16. Volume for MIC input
17. DC Power port, Connect with power supply
18. External Battery connector, used for external rechargeable battery.

### Remote control



**Control remote: 3 V  battery (INCLUDE)**