

R017A - Ampérmetr, voltmetr, wattmetr panelový PZEM-031, 100VDC 20ADC

Vážení zákazníci,

děkujeme Vám za Vaši důvěru a za nákup tohoto produktu. Tento návod k obsluze je součástí výrobku. Obsahuje důležité pokyny k uvedení výrobku do provozu a k jeho obsluze. Jestliže výrobek předáte jiným osobám, dbejte na to, abyste jim odevzdali i tento návod. Ponechejte si tento návod, abyste si jej mohli znovu kdykoliv přečíst!



Popis:

DC digitální multifunkční měřič. Rozhraní displeje je velkoplošný LCD displej, může současně zobrazovat napětí, proud, výkon, energetické parametry.

1. Funkce měření elektrických parametrů (napětí, proud, činný výkon, energie)
2. Funkce alarmu napětí (práh alarmu přepětí, podsvícení a blikání napětí pro alarm).
3. Obnovení funkce tlačítka energie.
4. Uložení dat při vypnutí.
5. Velký LCD displej (zobrazuje napětí, proud, činný výkon, energii současně)
6. Funkce podsvícení.

Bezpečnost:

- Z bezpečnostních a schvalovacích důvodů (CE) není povoleno svévolné přestavování a/nebo pozměňování produktů.
- Přístroj nesmí být vystaven žádným extrémním teplotám (< -10°C / > +50°C), silným vibracím nebo silnému mechanickému zatížení.
- Tento produkt není žádnou hračkou a nenáleží do dětských rukou. Děti by mohly spolknout díly přístroje nebo se zranit

Použití:

1. Ovládání podsvícení - Krátkým stisknutím tlačítka zapnete nebo vypnete podsvícení, podsvícení má paměťovou funkci, může uložit stav zapnutí nebo vypnutí při vypnutí.
2. Obnovení energie - Krok 1: Dlouze stiskněte tlačítka, dokud se na displeji napájení nezobrazí „CLr“, poté tlačítka uvolněte.
- Krok 2: V tuto chvíli energie bliká, aby se upozornilo, že se jedná o stav resetování energie, pokud znovu krátce stisknete tlačítka, hodnota energie se vymaže a opustíte blikající stav resetování.
- Krok 3: Pokud neproběhne žádná operace do 5 sekund, znamená to, že hodnota energie není vymazána a opustí stav resetování.
3. Nastavení prahu alarmu napětí - Krok 1: Dlouze stiskněte tlačítka, dokud se na displeji napájení nezobrazí „SET“, poté tlačítka uvolněte.

- Krok 2: Po vstupu do tohoto stavu se v oblasti napětí zobrazí aktuální hodnota alarmu vysokého napětí, v aktuální oblasti se zobrazí aktuální hodnota alarmu nízkého napětí a poslední číslice začne blikat, poté můžete krátce stisknout plus 1, když neproběhne žádná operace po dobu 3 sekund, automaticky přepne pozici číslice z hodnoty alarmu vysokého napětí na hodnotu alarmu nízkého napětí, celkem šest číslic, rozsah prahu alarmu napětí je 6,5–99,9 V;
- Krok 3: Po dokončení nastavování dlouze stiskněte tlačítko, dokud se na obrazovce nezobrazí „PASS“, což znamená, že jste nastavili úspěšně a automaticky opustíte stav nastavení.



DALŠÍ FUNKCE PRODUKTU



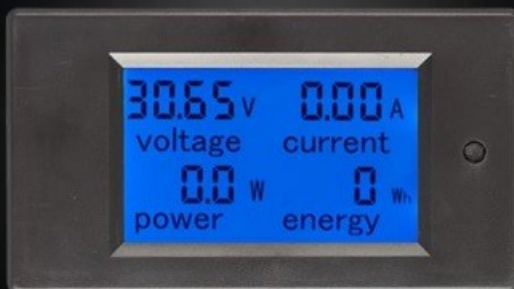
Funkce měření
elektrických
parametrů



Funkce alarmu
napětí



Velká obrazovka LCD



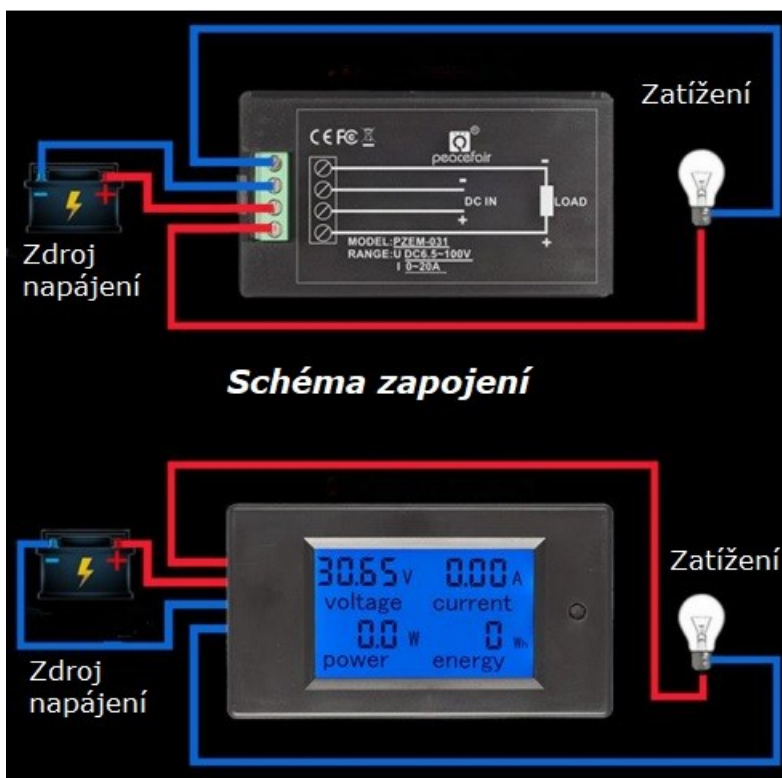
Funkce resetování
tlačítka energie



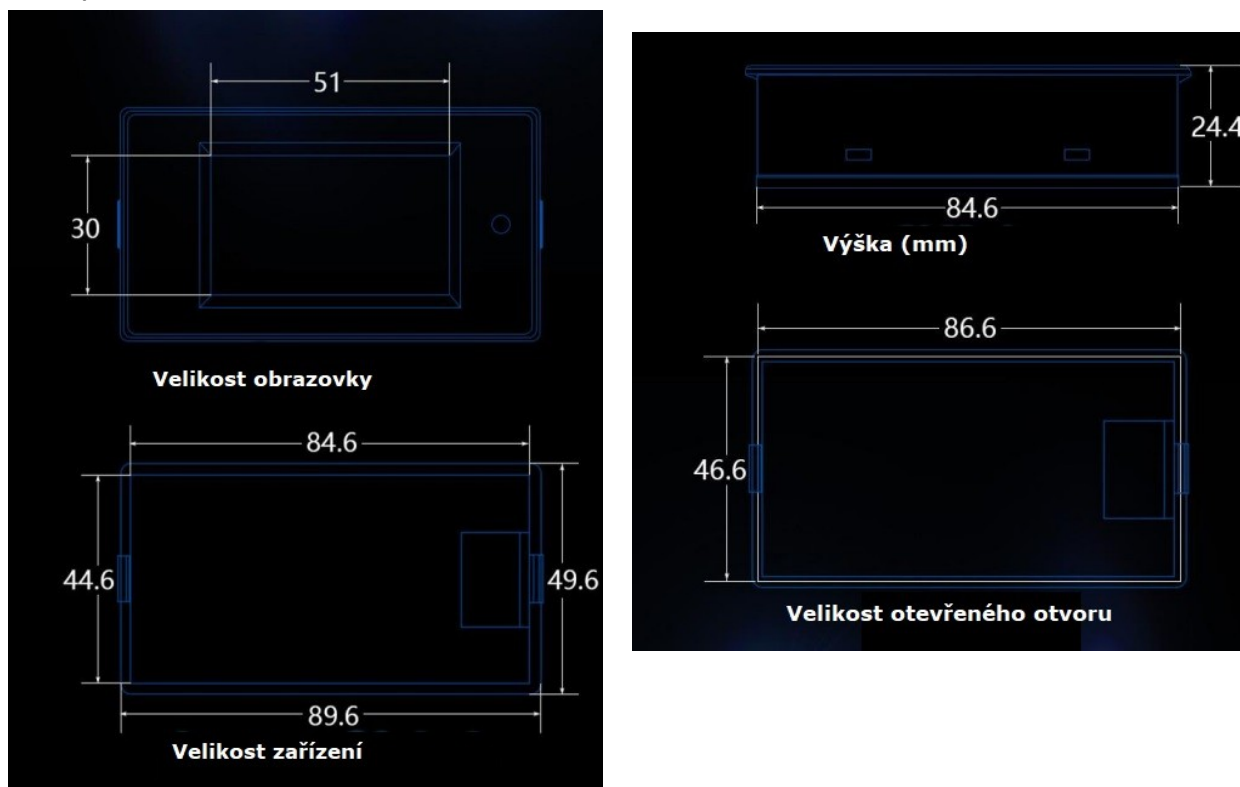
Ukládání dat při vypnutí



Funkce
podsvícení



Rozměry



Údržba a čištění

Produkt nevyžaduje žádnou údržbu. K čištění pouzdra používejte pouze měkký, mírně vodou navlhčený hadřík. Nepoužívejte žádné prostředky na drhnutí nebo chemická rozpouštědla (ředidla barev a laků), neboť by tyto prostředky mohly poškodit pouzdro produktu.

Recyklace:

Elektronické a elektrické produkty nesmějí být vhazovány do domovních odpadů. Likviduje odpad na konci doby životnosti výrobku přiměřeně podle platných zákonných ustanovení. Šetřete životní prostředí a přispějte k jeho ochraně!

Záruka:

Na tento produkt poskytujeme záruku 24 měsíců. Záruka se nevztahuje na škody, které vyplývají z neodborného zacházení, nehody, opotřebení, nedodržení návodu k obsluze nebo změn na výrobku, provedených třetí osobou.