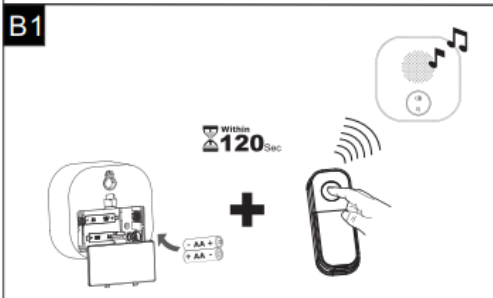


T006:
1 x dveřní zvonek, bílý (98282)
1 x tlačítko, bílé (90022)
T006A:
1 x tlačítko, bílé (90022)



(A) Nabíjení baterie

Opatrně otevřete spodní kryt pomocí šroubováku. Vložte knoflíkovou baterii CR2032 3V DC a při vkládání se ujistěte, že polarita ("+" = horní) je správná. Namontujte zpět spodní kryt a nechte jej zaskočit. Tlačítko je nyní připraveno k provozu.

(B) Detaily funkce

B1. Párování

Vložte baterii do vysílače a poté vložte baterie do zvonku. Do 2 minut po správném vložení baterií do přijímače je přijímač v režimu učení. Stiskněte tlačítko vysílače, jakmile uslyšíte „DingDong“, proces párování byl úspěšně proveden.

B2. Výběr melodie

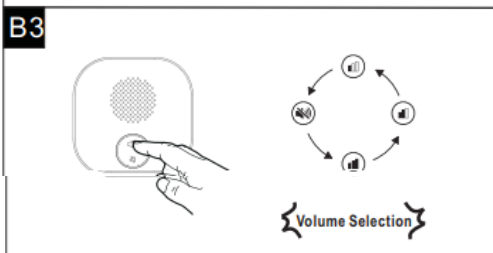
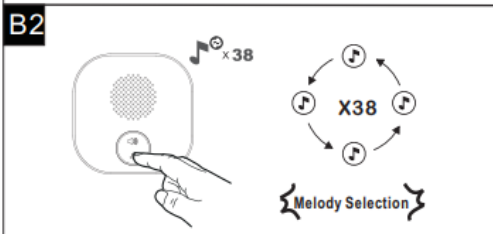
Stisknutím tlačítka "Výběr melodie" (🎵) na přední straně přijímače můžete přepínat mezi 38 různými melodiemi.

B3. 4 úrovně hlasitosti

Stisknutím tlačítka „Nastavení hlasitosti“ (🔊) na přední straně přijímače můžete přepínat mezi 4 úrovněmi hlasitosti.

B4. Rozšiřitelné o další tlačítka a přijímače

Pro jeden vysílač není omezen počet připojených přijímačů a na jeden přijímač lze uložit až 8 vysílačů.



B5. Funkce inteligentní paměti

1> Zachovejte nastavení zvonku a hlasitosti během výpadků napájení
2> Není třeba znovu konfigurovat nastavení zvonku, pokud je odpojen

B6. Odstranění párování

Pro odstranění párovací paměti stačí vyjmout baterie z přijímače na 10 sekund, znovu vložit baterie do přijímače, stisknout resetovací tlačítko na vysílači, když zvonek znovu zazvoní, párovací paměť byla úspěšně vymazána.



(C) Technická data

max. hlasitost: 80 dB (ve vzdálenosti 1m);
Frekvence odesílatele: 433,92 MHz;
Max. dosah vysílače (volné pole): 150 m;
Přípustná okolní teplota: 0~35°C;

Vysílač

max. vysílací výkon: 5dBm

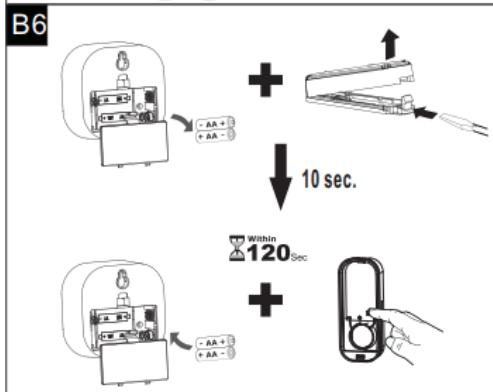
Stupeň krytí: IP44

Baterie : 1× CR2032, 3V DC;

Přijímač

Stupeň krytí: IP20

Baterie : 2× AA, 1,5V DC;



Pozor:

Tento výrobek obsahuje knoflíkovou baterii. Pokud dojde ke spolknutí baterie, může to způsobit vážné vnitřní popáleniny během pouhých 2 hodin a může vést ke smrti.

Nové a použité baterie uchovávejte mimo dosah dětí.

Pokud nelze přihrádku na baterie bezpečně zavřít, přestaňte výrobek používat a uchovávejte jej mimo dosah dětí.