

Nastavení prostřednictvím webové stránky

Zapnout

Stiskněte tlačítko Reset na 5 sekund pro nastavení Wi-Fi LED začne blikat

Metoda A

Připojte svůj telefon k GW2000 AP (GW2000X-XXXXXXX)

nebo

Metoda B

Zapojte ethernetový kabel pro připojení této brány k WiFi routeru, zjistěte její přidělenou IP adresu přes DHCP

or

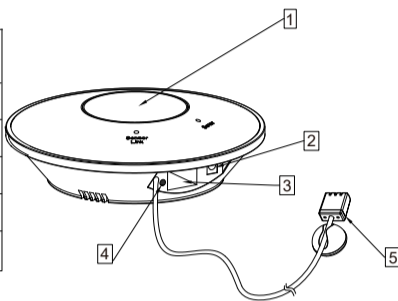
Metoda C

Nainstalujte „ecowitt“ a postupujte podle pokynů, APP Vás provede procesem nastavení.

Chyba

Přihlásit se

5	Čidlo teploty a vlhkosti
4	Síťová LED
3	Ethernetová zásuvka
2	DC zásuvka
1	Resetovací tlačítko
No	Popis



Úspěšné přihlášení

Pro první přihlášení není vyžadováno žádné heslo. Pokud jste však po přihlášení nastavili své heslo na stránce Nastavení zařízení, budete muset heslo zadat při příštím přihlášení. Heslo můžete také ponechat nenastavené.

Pro zahájení nastavení vyberte metodu A, B nebo C. doporučujeme:

1. Metoda C se použije jako první.
2. Metoda B se použije, pokud metoda C nefunguje.
3. Metoda A, která se použije, pokud nemáte ethernet port, pouze mobil.

Nastavení routeru
Connect Local Network

① Nahrajte data do meteorologických služeb, začněte odtud, dokončete níže uvedené kroky I až V.

Nastavení zařízení

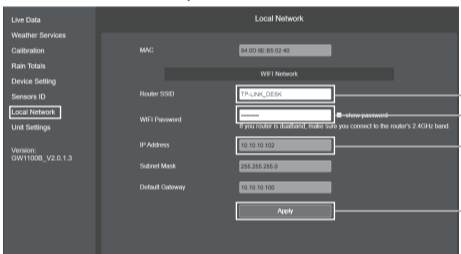
② Nastavte časové pásmo a datum

Meteorologická služba Ecowitt
www.ecowitt.net

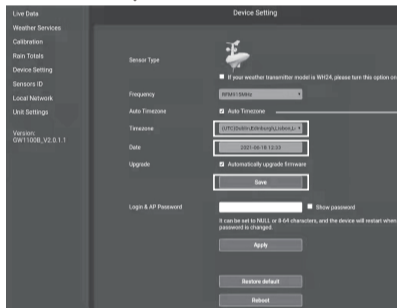
③ Zaregistrujte se Ecowitt Weather službu a přidejte zařízení

ID senzorů pro senzor řízení

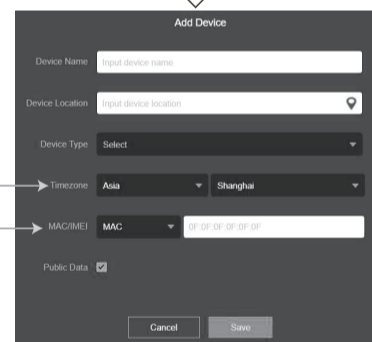
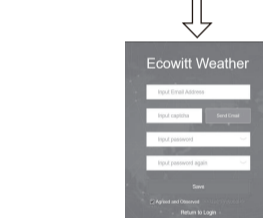
Další možnosti



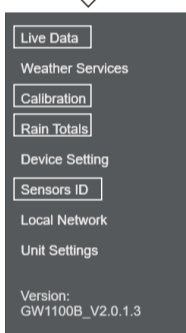
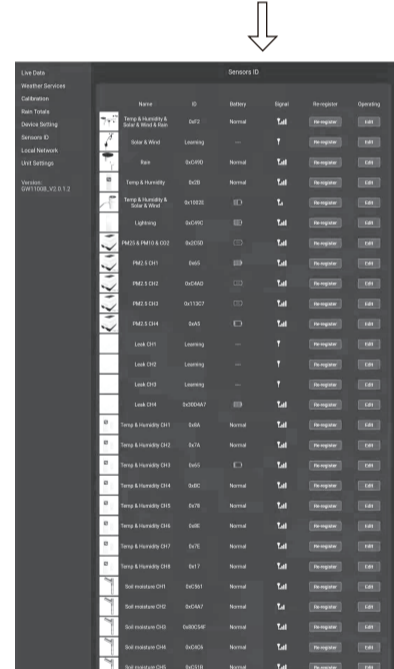
Poznámka: V aplikaci zkontrolujte, zda je načtena IP



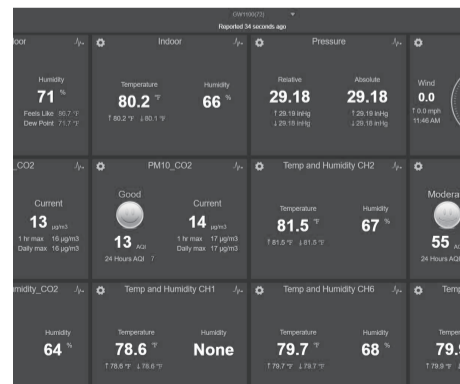
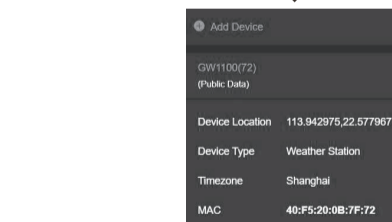
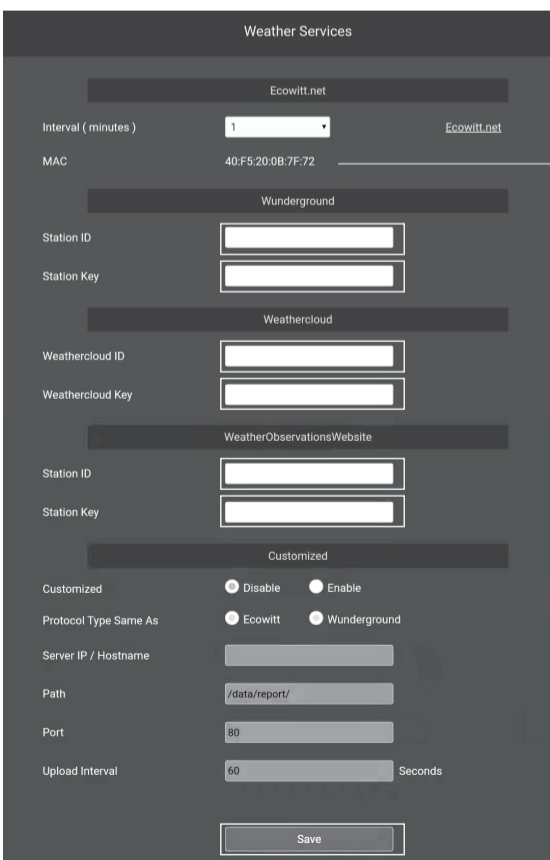
Pokud na stránce Nastavení zařízení vyberete Automatické časové pásmo, musíte na Ecowitt vybrat správné časové pásmo net – stránka Přidat zařízení.



Označte tento MAC, který použijete k přidání zařízení v kroku ③



Nastavte meteorologické služby



Naskenujte prosím QR kód pro přečtení anglického návodu a uschovejte jej pro budoucí použití

Upozornění:

Náš produkt se neustále mění a zlepšuje, zejména online služby a související aplikace. Chcete-li si stáhnout nejnovější příručku a další pomoc, kontaktujte nás na adrese support@ecowitt.com nebo support.eu@ecowitt.net (EU/UK).

Výrobce:

ShenZhenShi OuSaiTeDianZi YouXianGongSi
Add: C Dong 4 Ceng A, Minzhujijugongyecheng AQu, Xihuanlu, Shajingjiedao, Baoanqu Shenzhen, Guangdong 518101, CN
E-mail: support@ecowitt.com support.eu@ecowitt.net (EU/UK)

zástupce Spojeného království

UK AR HUA TENG LIMITED
3 Glass Street, Hanley, Stoke On Trent,
ST1 2ET United Kingdom

zástupce EK

EC REP AC WORKS CONSULTING SH
Via Valfredo Pareto 125,47521
Casena(FC),ITALY

Návody k použití

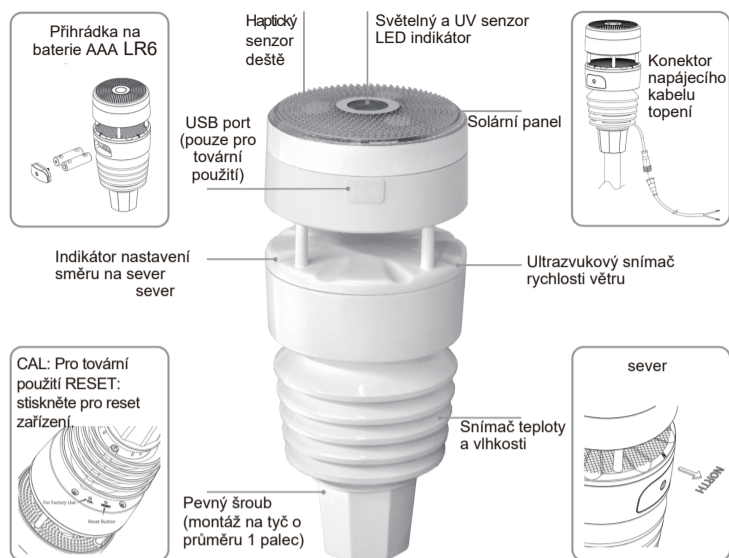
<https://www.ecowitt.com/shop/goodsDetail/245>



MADE IN CHINA

Meteorologická stanice WS90 7 v 1

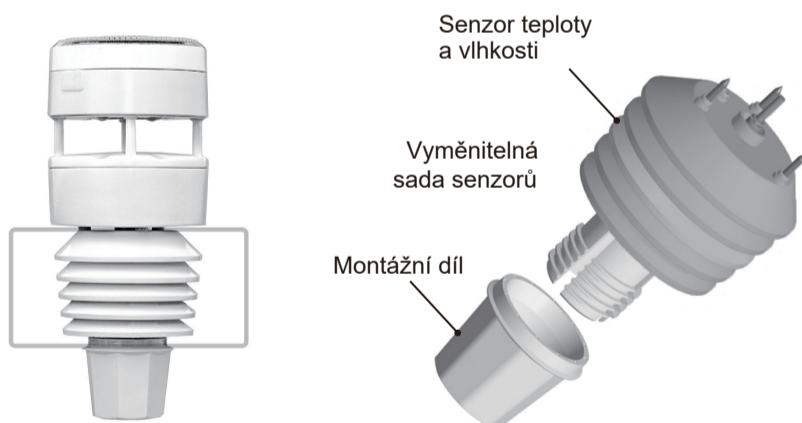
1. Kompaktní a vyrobený pro dlouhou životnost



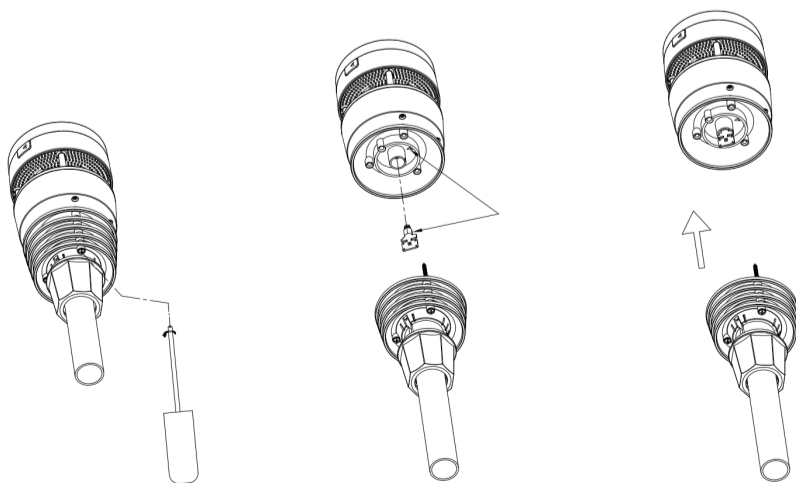
2. Funkce

Meteostanice vše v jednom Teplota, vlhkost, směr a rychlost větru, úroveň svítu a UV záření		Minimální údržba Meteostanice vše v jednom bez pohyblivých částí	
Duální zdroj napájení Autonomní solární energie a záložní baterie	Haptický dešťový senzor Větší přesnost díky antivibračnímu designu	Získejte živá data okamžitě Sledujte živá data v aplikaci Ecowitt nebo na EcoWitt.net	Získejte varovné e-maily na vaší vlastní definované výstražné podmínce mohou být spuštěny e-maily, které vás upozorní na výstrahu
Podporuje sadu senzorů Podporovány jsou již vyvinuté senzory nebo senzory, které se budou vyvíjet v budoucnu.	Lehký, kompaktní a přitom robustní: IPX5 nainstalujte ji venku a nechte se kouzlit meteorologickou stanicí	Snadná integrace pro třetí strany Díky svému jedinečnému protokolu pro výměnu dat je lze snadno integrovat se systémy třetích stran.	Snadná integrace pro třetí strany Data lze sbírat a přijímat prostřednictvím Hub GW2000 v dosahu až 150m

3. Vyměnitelný snímač teploty a vlhkosti



Celá konstrukce WittBoy je kompaktní, je postavena tak, aby byla robustní a navržena tak, aby obstála ve zkoušce času. Soupravu snímače teploty a vlhkosti lze v případě potřeby vyměnit.



1. Uvolněte šroubovákem šrouby snímače.

2. Odpojte staré čidlo

3. Vyměňte staré čidlo teploměru a senzor vlhkosti za nové

4. Spárování s Wi-Fi Hub GW2000



Vaše soukromá meteorologická stanice bude sbírat údaje o teplotě, vlhkosti, směru a rychlosti větru, úrovni světla a UV záření a také o srážkách a oznámí vám je prostřednictvím své APP nebo webové stránky ecowitt.net.



Podporujeme



nebo váš vlastní definovaný server



E-mail s upozorněním
 Výstražný e-mail odeslaný na základě podmínek výstrahy definovaných zákazníkem.

Zobrazení historie dat
 Ecowitt APP/EcoWitt.net webová stránka

5. Specifikace

Specifikace měření

Přesnost	Rozsahu	Měření	Rozlišení
Rychlost větru	0 až 40m/s	<10m/s, +/-0,5m/s ≥10m/s, +/-5%	0,1m/s
Směr větru	0 až 359°	<2 m/s, ±10° ≥2m/s, ±7°	1°
Teplota	-40 až 60°C	±0,3°C (±0,6°F)	0,1°C(±0,1°F)
Vlhkost	1 až 99%	±3,5%	1%
Světlo	0 až 200Klux	±15%	0,1Klux
UVI	1 až 15	±2	1
Děšť	0 až 9999	TBA	0.1mm

Spotřeba energie

Senzor anemometru (hlavní)	Senzor anemometru (záložní)
Solární panel (vestavěný) 6,5V/ 4mA (integrovaná)	Baterie 2x AA 1,5V (není součástí dodávky, doporučeno používat lithiové nedobíjecí baterie)