

ČASOVÝ SPÍNAČ MULTIFUNKČNÍ

CS3-4M

- 8 funkcí v jednom zapojení,
s velkým rozsahem časů
od 0.5 s do 20 hod.
- spínacím prvkem
je triak
- montáž do instalační
krabice



Podle vybrané funkce,
ovládá připojenou zátěž
v nastaveném čase.

POPIS

Časový spínač CS3-4M je multifunkční relé s možností nastavení osmi funkcí pro ovládání odporové nebo indukční zátěže - ventilátory.

NASTAVENÍ ČASU

je lineární, možné v rozsahu 0.5 s - 20 hod.
Nastavení se provádí hrubě pomocí miniaturního přepínače podle tabulky a jemně dostaví trimrem pomocí malého šroubováku.
Vzhledem k použitému speciálnímu obvodu, je zaručena dlouhodobá stabilita nastaveného času, bez podstatné závislosti na čase, teplotě okolí a napájecím napětí.

ON OFF



ON OFF



0.5 s - 10 s

1 s - 20 s

10 s - 3 min 20 s

30 s - 10 min

ON OFF



1 min - 20 min

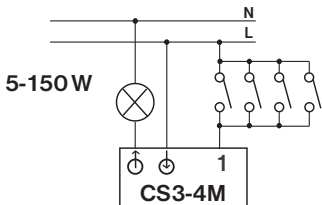
10 min - 3 h 20min

30 min - 10 h

1 h - 20 h

V časech do 20 s, je max. počet sepnutí 3/min.

SCHÉMA ZAPOJENÍ



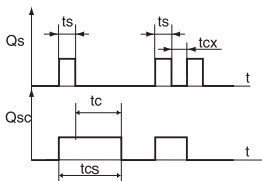
K ovládání může být použito až 20 tlačítek s vestavěnými doutnavkami.

NASTAVENÍ FUNKCÍ

1. Časové relé s možností přerušení

k sepnutí zátěže dojde ihned po stisknutí ovládacího tlačítka, k časování pak po jeho puštění.

Dalším stisknutím během časování lze zátěž vypnout.



t_s = doba sepnutí tl.
 t_c = nastavená doba na CS3-4M
 t_{cx} = přerušení ($t_{cx} < t_c$)
 t_{cs} = $t_s + t_c$ = celkový čas běhu zátěže

ON OFF

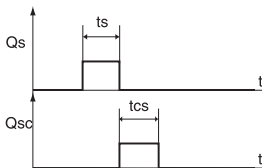


Poloha přepínače

Př.: schodišťový automat

2. Zpožděné vypnutí

k sepnutí zátěže dojde v okamžiku rozepnutí ovládacího spínače, po odčasování se zátěž vypne (**obdoba CS3-1**).



t_s = doba zapnutí
 t_{cs} = doba běhu spotřebiče

ON OFF

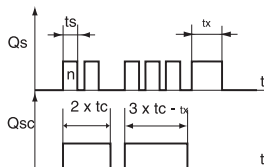


Poloha přepínače

Př.: koupelny, WC

3. Multi-časové relé s blokováním

počtem stisknutí tlačítka (max.5 x) se násobí nastavený čas. Při šestém stisknutí se čas nuluje. Pokud během časování stiskneme ovládací tlačítko na cca 3s, zátěž se vypne.



t_s = doba zapnutí
 t_x = přerušení ($t_s=3s$)
 t_c = nastavená doba
na CS3-4M
 $t_{cx} = n \times t_c$ ($n < 5$)

ON OFF

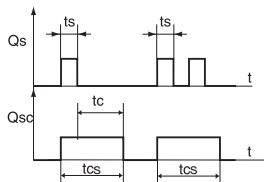


Poloha přepínače

Př.: schodišťový automat

4. Časové relé bez možnosti přerušení

k sepnutí zátěže dojde ihned po stisknutí ovládacího tlačítka, k časování pak po jeho puštění. Po odčasování se zátěž vypne.



t_s = doba zapnutí
 t_c = nastavená doba
na CS3-4M
 $t_{cs} = t_s + t_c$

ON OFF

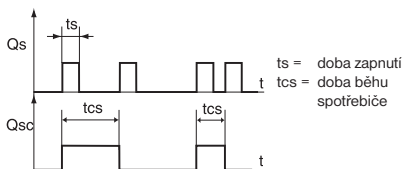


Poloha přepínače

Př.: schodišťový automat

5. Impulsní relé (ovládání z více míst)

po stisknutí tlačítka sepne zátěž a další stisknutí tlačítka zátěž vypne. Na délce stisknutí tlačítka a nastaveném čase nezáleží.



ON OFF

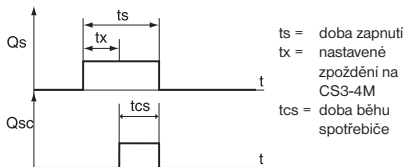


Poloha přepínače

Př.: ovládání zátěže z více míst

6. Zpožděné sepnutí

po stisknutí ovládacího spínače odčasuje nastavený čas (zpoždění), potom dojde k sepnutí zátěže, které trvá až do rozepnutí ovládacího spínače.



ON OFF

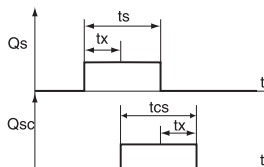


Poloha přepínače

Př.: koupelny, WC

7. Zpožděné sepnutí i vypnutí

po stisku ovládacího spínače odčasuje nastavený čas (zpoždění), následuje sepnutí zátěže. Po rozeptnutí ovládacího spínače se zátěž vypne se stejným nastaveným zpožděním.



t_s = doba zapnutí
 t_x = nastavené
zpoždění na
CS3-4M
 t_{cs} = doba běhu
spotřebiče

ON OFF

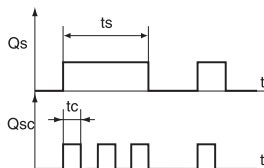


Poloha přepínače

Př.: koupelny, WC

8. Blikač

při trvalém sepnutí ovládacího spínače dojde ke spínání zátěže v nastavených časových intervalech 1:1.



t_s = doba zapnutí
 t_c = nastavená
doba na
CS3-4M

ON OFF



Poloha přepínače

Př.: světelné reklamy, výstražné osvětlení

! Pozn.: CS3-4M není vhodný pro spínání elektronických zdrojů světla, stykačů a LED svítidel.

Nastavení času a montáž se provádí na elektroinstalaci bez napětí a osobou s odpovídající elektrotechnickou kvalifikací, podle uvedeného schématu zapojení.

TECHNICKÉ PARAMETRY

Napájení	230 V/ 50 Hz
Spínací prvek	triak
Příkon	< 0.5 W
Odporová zátěž	5 až 150 W
Induktivní zátěž	5 až 50 W
Nelze použít pro zátěž!	   LED
Vnitřní pojistka	FU 2 A/ H 5*20 mm
Průřez vodičů	0.5 mm ²
Stupeň krytí	IP20 a větší podle typu montáže
Pracovní teplota	0°C až +50°C

Přehled vyráběných typů

- CS3-1** zapne ventilátor po vypnutí světla.
- CS3-1B** zapne ventilátor v nastaveném čase po zapnutí světla a vypne v nastaveném čase po zhasnutí.
- CS3-2** časový spínač pro osvětlení.
- CS3-4** k zapnutí dojde okamžitě při stisknutí tlačítka, ale samotné časování začne po rozpojení tlačítka - zapojení bez nulového vodiče.
- CS3-4B** obdoba CS3-1B v zapojení bez nuly.
- CS3-16** multi - funkční, pro větší zátěže (spínací prvek je relé 16 A!).

ZÁRUČNÍ LIST

(na výrobek je poskytována záruka 2 roky)

číslo výrobku:	datum prodeje:
	razítko prodejny:
kontroloval:	

V případě
záručního
a pozáručního servisu,
zašlete výrobek na
adresu
výrobce.

ČASOVÝ SPÍNAČ CS3-4M MULTIFUNKČNÍ

Možnost nastavení 8-mi funkcí:

- **Časové relé s možností přerušení** - k sepnutí zátěže dojde ihned po stisknutí tlačítka, k časování pak po jeho puštění. Dalším stiskem tlačítka během časování lze zátěž vypnout.
- **Zpožděné vypnutí (obdoba CS3-1)** - k sepnutí zátěže dojde v okamžiku rozepnutí ovl. spínače. Po odčasování se zátěž vypne.
- **Multi-časové relé s blokováním** - počtem stisknutí tlačítka se násobí nastavený čas. Pokud během časování stiskneme tl. na cca 3s, zátěž se vypne.
- **Časové relé bez možnosti přerušení** - k sepnutí zátěže dojde ihned po stisknutí tlačítka, k časování pak po jeho puštění. Po odčasování se zátěž vypne.
- **Impulsní relé (ovládání z více míst)** - stisknutí tlačítka sepne zátěž a další stisknutí tlačítka zátěž vypne.
- **Zpožděné sepnutí** - po stisku ovl. spínače se odčasuje nastavený čas (zpoždění). Potom dojde k sepnutí zátěže, které trvá až do rozepnutí ovl. spínače.
- **Zpožděné sepnutí i vypnutí** - po stisku ovl. spínače se odčasuje nastavený čas (zpoždění), následuje sepnutí zátěže. Po rozepnutí ovl. spínače se zátěž vypne se stejným zpožděním.
- **Blikač** - při trvalém stisknutí ovl. spínače dojde ke spinání zátěže v nastavených časových intervalech 1:1 (světelné reklamy atd.).



EOB
S.P.A.
ELEKTROBOCK CZ
MADE IN CZECH REPUBLIC
www.elbock.cz

ELEKTROBOCK CZ s.r.o.

Blanenská 1763

Kuřim 664 34

Tel.: +420 541 230 216

Technická podpora (do 14h)

Mobil: +420 724 001 633

+420 725 027 685

