

T349G - Jistič s elektroměrem Tuya 3P 63A s ovládáním wifi na DIN lištu

Návod k použití

Vážení zákazníci,
děkujeme Vám za Vaši důvěru a za nákup tohoto produktu. Tento návod k obsluze je součástí výrobku. Obsahuje důležité pokyny k uvedení výrobku do provozu a k jeho obsluze. Jestliže výrobek předáte jiným osobám, dbejte na to, abyste jim odevzdali i tento návod. Ponechtejte si tento návod, abyste si jej mohli znovu kdykoliv přečíst!



Popis:

Zařízení sloužící k měření spotřebované energie a dálkovému odečtu stavu pomocí aplikace Tuya Smart Life přes wifi síť.

Model: JIUJI JJMVPD-63LW

Klíčové funkce:

Jednofázový elektroměr na DIN lištu.

WiFi bezdrátová komunikace - přes aplikaci TYUA nebo Smart Life.

Aplikace dostupné na zařízeních s Androidem i iOS.

Možnost vytvoření automatizace, která vypne zařízení při překročení nastaveného výkonu, proudu nebo napětí apod.

Náhled stavu spotřeby energie v reálném čase.

Funkce měření:

Měření napětí, proudu a výkonu.

Součet denní, měsíční a roční spotřeby.

Grafy spotřeby energie.

Rozsahy nastavení a měření:

Jmenovité napájecí napětí:	100 až 240VAC 50Hz
Přepětová ochrana:	100 až 300VAC
Proudová ochrana:	10 až 99mA (tuto funkci lze vypnout)
Doba ochrany:	0,5 až 30s
Zpoždění startu/resetu:	1 až 500s
Rozsah provozního napětí:	80 až 400VAC (pro jednu fázi)
Eklektický proud:	1 až 63A
Podpětová ochrana:	85 až 220VAC
Zpoždění vypnutí:	0,5s
Rozsah zobrazení spotřeby:	0 až 99999,9kW/h
Provozní teplota:	-30 až +70°C
Rozměry přístroje:	95x45x68mm
Hmotnost:	240g

1. Aplikace:

Nastavitelné napěťové, proudové a svodové ochranné zařízení s kilowatthodinou je inteligentní chránič integrovaný s přepětovou, podpětovou, nadproudovou ochranou a ochranou proti úniku. V případě poruchy přepětí, podpětí, nadproudu nebo úniku ve vedení se tento přístroj okamžitě vypne, aby zabránil zničení elektrického zařízení. Hodnoty ochrany proti přepětí, podpětí, nadproudu a svodové ochrany tohoto zařízení můžete nastavit a lze je upravit na základě místních provozních podmínek.

2. Vlastnosti produktu:

2.1 V případě poruchy přepětí, podpětí, nadproudové poruchy, nebo svodové poruchy v jednofázovém vedení může přístroj vypnout napájení a může automaticky obnovit připojení linky s časovým zpožděním, kdy je zařízení uvedeno do provozního stavu.

2.2 V případě přechodného přepětí ve vedení může zařízení chránit zařízení před chybným provozem.

2.3 V případě, že linka bude vystavena nestabilnímu napětí, nebo náhlému vypnutí a zapnutí z důvodu přerušeno spojení a jiné závady, zařízení linku odpojí.

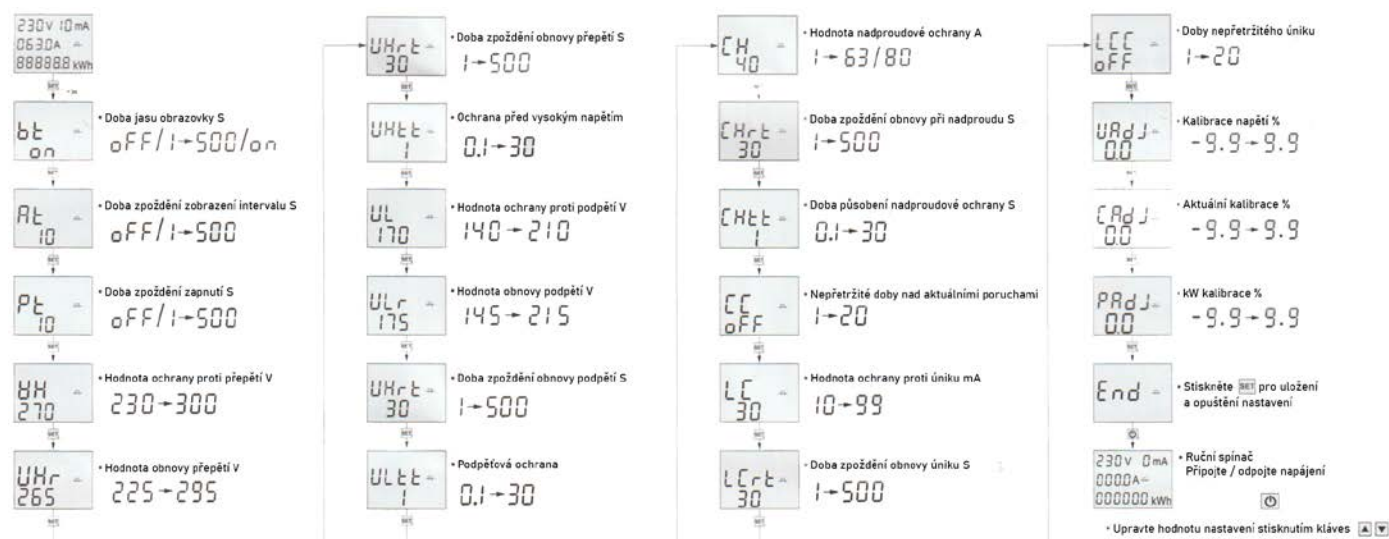
2.4 Když poruchové napětí linky dosáhne špičky, zařízení jako takové nebude poškozeno.

2.5 Zařízení může zobrazovat kilowatthodinu, kW a účinník.

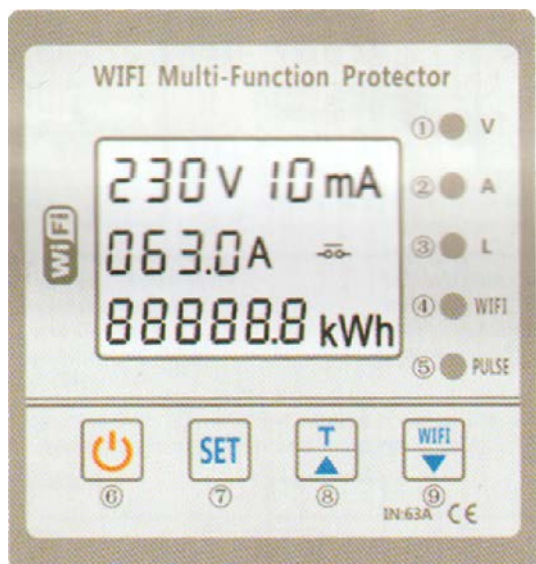
3. Hlavní technické parametry:

Funkce	Parametr	Funkce	Parametr
Vstupní napětí	140 až 300VAC	Doba zpoždění zapnutí / zobrazení	1 až 500s výchozí 10s
Hodnota ochrany proti přepětí	230 až 300VAC výchozí 270VAC	Hodnota obnovy přepětí	225 až 295VAC výchozí 265VAC
Hodnota ochrany proti podpětí	140 až 210VAC výchozí 170VAC	Hodnota obnovy podpětí	145 až 215VAC výchozí 175VAC
Hodnota nadproudové ochrany	63A; 1 až 63A výchozí 40A	Hodnota obnovy nadproud	0,5 až 62,5A
	80A; 1 až 80A výchozí 60A		0,5 až 79,5A
Hodnota ochrany proti úniku	10 až 99mA výchozí 30mA	Nepřetržitě doby nadproudu / úniku	1 až 20x výchozí vypnuto
Doba zpoždění zotavení	1 až 500s Výchozí 30s	Čas akce	0,1 až 30s výchozí 1s2W
Kalibrace napětí, proudu, kW	-9,9 až +9,9%	Spotřeba energie	Maximálně 2W
Elektrická a mechanická životnost	>100.000 cyklů	Velikost zařízení	95 x 45 x 68mm

4. Nastavení zařízení:



5. Kontrolky na panelu a pokyny k tlačítkům:



1. Indikátor alarmu přepětí / podpětí
2. Indikátor alarmu nadproudu
3. Indikátor alarmu úniku
4. Indikátor WIFI
5. Indikátor pulsu měřiče kilowatthodin
6. Ruční spínač
7. Tlačítko SET: Dlouhým stisknutím po dobu 3 sekund vstoupíte do rozhraní nastavení
8. Tlačítko plus – Test tlačítka: Dlouhým stisknutím po dobu 3 sekund otestujete únik
9. Tlačítko nastavení – Tlačítko WIFI: Dlouhým stisknutím na 5 sekund nakonfigurujete WIFI

6. Popis zobrazení na obrazovce:


6.1 Stav ochrany proti přepětí



● Při přepětí se chránič automaticky odpojí, rozsvítí se indikátor přepětí a na obrazovce se zobrazí hodnota přepětí a doba zpoždění obnovy.

● Když se napětí vrátí do normálu, indikátor alarmu přepětí zhasne a ochrana se automaticky resetuje během nastavené doby zotavení.

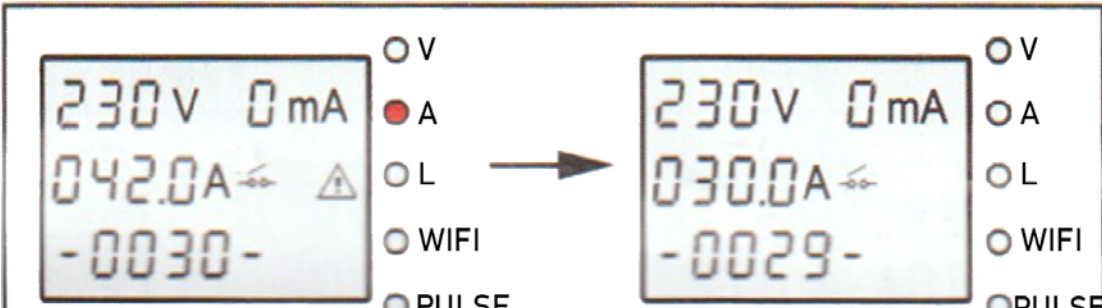
6.2 Stav ochrany při podpětí



● Při podpětí se chránič automaticky odpojí, rozsvítí se indikátor alarmu podpětí a na obrazovce se zobrazí hodnota podpětí a doba zpoždění obnovy.


● Když se napětí vrátí do normálu, indikátor alarmu podpětí zhasne a ochrana se automaticky resetuje během nastavené doby zotavení.

6.3 Stav nadproudové ochrany

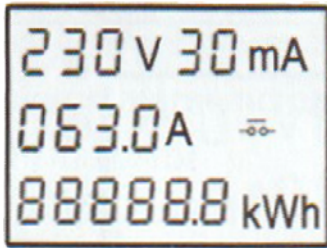


● Při nadproudu chránič automaticky odpojí, rozsvítí se indikátor nadproudu a na obrazovce se zobrazí hodnota nadproudu a doba zpoždění obnovy.

● Když se proud vrátí do normálního stavu, indikátor zhasne a ochrana se automaticky resetuje během nastavené doby zotavení.

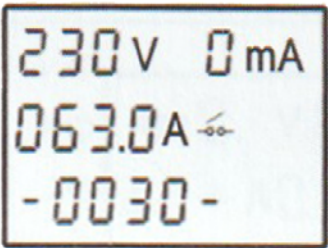
● Když doby nepřetržitých nadproudových poruch dosáhnou nastavené hodnoty, ochrana se automaticky neresetuje, je třeba resetovat ručně stisknutím tlačítka 

6.4 Stav ochrany proti úniku




○ V
○ A
● L
○ WIFI
○ PULSE

→



○ V
○ A
○ L
○ WIFI
○ PULSE

- Když dojde k úniku, chránič se automaticky odpojí, rozsvítí se indikátor alarmu úniku a na obrazovce se zobrazí hodnota úniku a doba zpoždění obnovy.
- Když únik pomine, indikátor alarmu úniku zhasne a chránič se automaticky resetuje během nastavené doby zotavení.
- Když doby nepřetržitých poruch úniku dosáhnou nastavené hodnoty, ochrana se automaticky neresetuje, je třeba ji resetovat ručně stisknutím tlačítka 

6.5 Zobrazení kilowatthodin, kW a účinku



Flash →

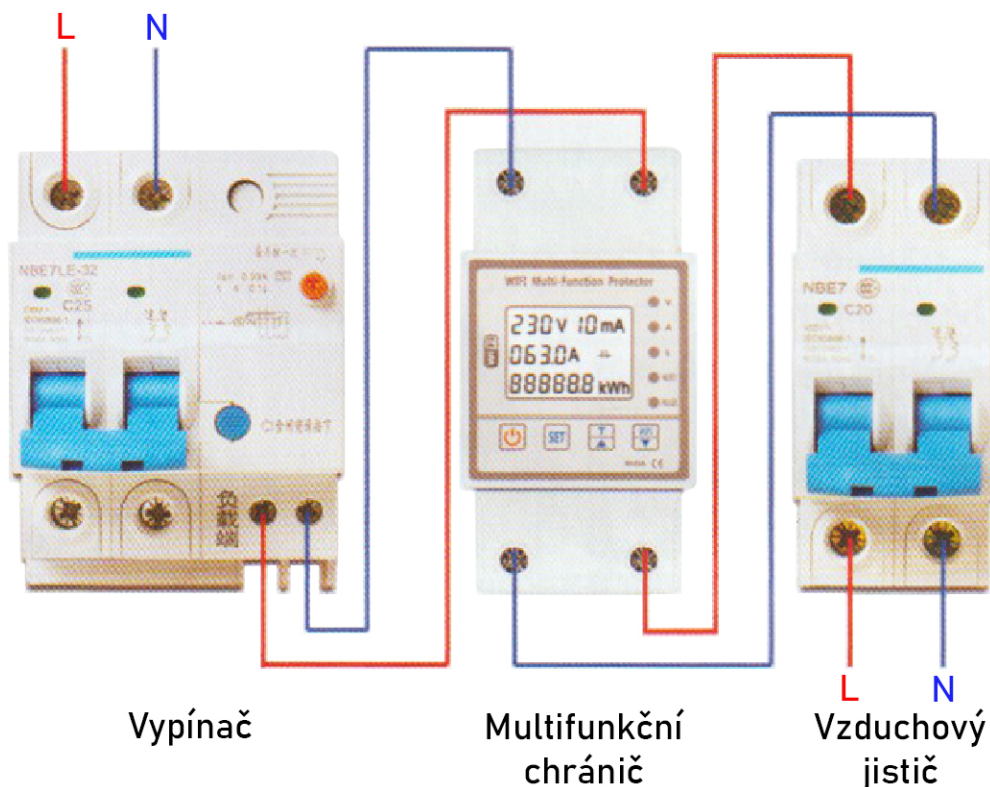


Flash →



- Zobrazení kilowatthodin
- Zobrazení kW
- Zobrazení účinku
- Časový interval zobrazení lze nastavit v programovém kódu At.

6. Schéma zapojení:



7. Kroky vytváření sítě Protector:



Naskenujte QR kód, nebo vyhledejte „tuya“ v App Store a stáhněte si aplikaci APP.



Údržba a čištění:

Produkt nevyžaduje žádnou údržbu. K čištění pouzdra používejte pouze měkký, mírně vodou navlhčený hadřík. Nepoužívejte žádné prostředky na drhnutí nebo chemická rozpouštědla (ředidla barev a laků), neboť by tyto prostředky mohly poškodit pouzdro produktu.

Recyklace:

Elektronické a elektrické produkty nesmějí být vyhazovány do domovních odpadů. Likviduje odpad na konci doby životnosti výrobku přiměřeně podle platných zákonných ustanovení. Šetřete životní prostředí a přispějte k jeho ochraně!

Záruka:

Na tento produkt poskytujeme záruku 24 měsíců. Záruka se nevztahuje na škody, které vyplývají z neodborného zacházení, nehody, opotřebení, nedodržení návodu k obsluze nebo změn na výrobku, provedených třetí osobou.