

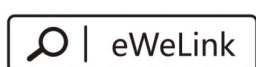
T355E - Dveřní kontakt Sonoff Zigbee SNZB-04

Návod k použití

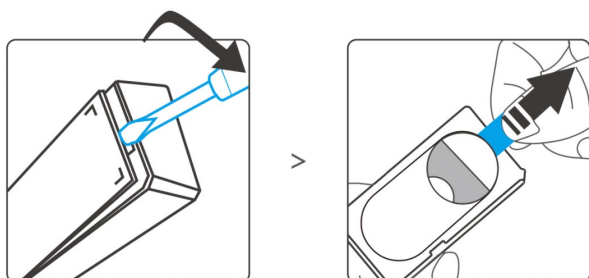
Vážení zákazníci,
děkujeme Vám za Vaši důvěru a za nákup tohoto produktu. Tento návod k obsluze je součástí výrobku. Obsahuje důležité pokyny k uvedení výrobku do provozu a k jeho obsluze. Jestliže výrobek předáte jiným osobám, dbejte na to, abyste jim odevzdali i tento návod. Ponechejte si tento návod, abyste si jej mohli znovu kdykoliv přečíst!

Pokyny k použití:

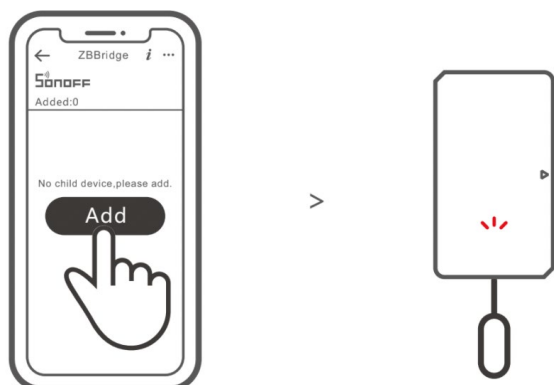
1. Stáhněte aplikaci:



2. Vytáhněte izolační pásek k baterii



3. Zadejte zařízení do aplikace:
Připojte most ještě před přidáváním zařízení



V aplikaci eWeLink vyberte zařízení, které chcete připojit, klikněte na možnost "add" pro přidání. Poté dlouze stiskněte tlačítko na zařízení na 5 vteřin dokud třikrát nezabliká LED indikátor. Takto zařízení vstoupí do párovacího módu.

Pokud přidání selže, přiblížte zařízení k mostu a vyzkoušejte jej znovu.

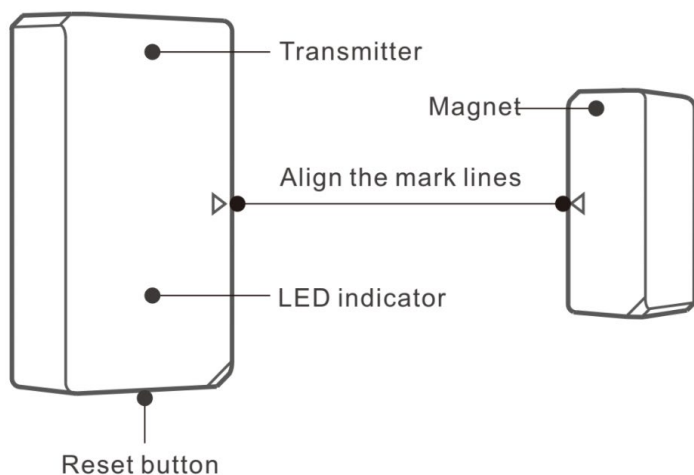
Specifikace:

Model: SNZB-04

Model baterie: CR2032 (3v)

Bezdrátové připojení: ZigBee (IEEE 802.15.4)
Klidový proud: <2uA
Pracovní proud: <15mA
Instalační mezera: <10mm
Pracovní teplota -10°C-40°C
Pracovní vlhkost: 10-90 RH bez kondenzace.
Materiál: PC
Rozměry: Vysílač: 47x27x13,5, Magnet 32x15,6x13

Informace o produktu:



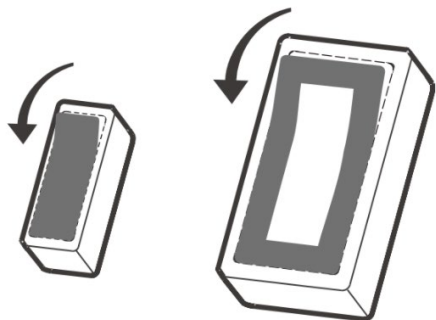
Transmitter = vysílač
Magnet = Magnet
Align the mark lines = srovnejte značky do jedné linie
LED indicator = LED kontrolka
Reset button = tlačítko reset

Vlastnosti:

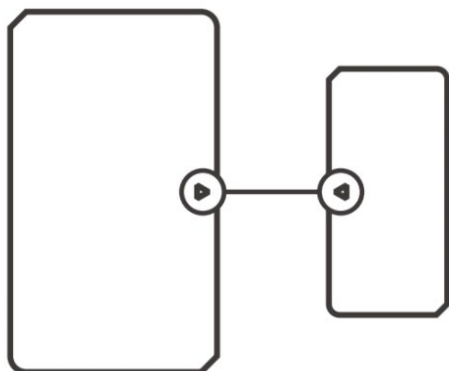
SNZB-04 je ZigBee nízkoenergetický dveřní nebo okenní kontakt, který může detekovat otevírání nebo zavírání objektů pomocí snímání přerušování kontaktu magnetu a vysílače. Propojte jej s mostem a můžete vytvořit chytré scény pro spouštění dalších zařízení.

Instalační metody:

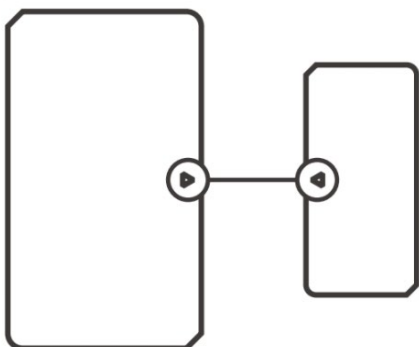
1. Sundejte krycí film z oboustranné pásky



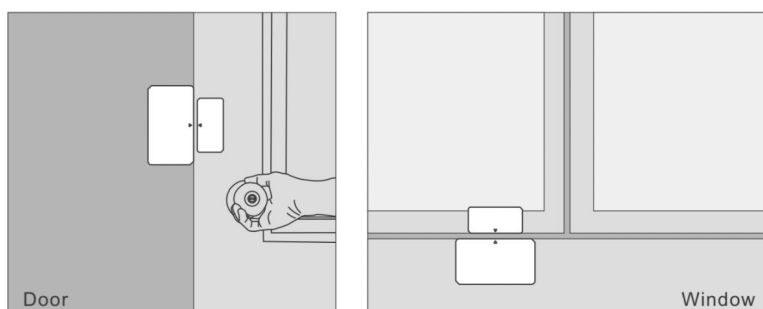
2. Zarovnejte značky na vysílači a magnetu aby byly v jedné linii.



3. Nainstalujte zařízení s maximálním rozestupem 10mm mezi částmi.



Umístění:



Poznámka:

Neinstalujte zařízení na venkovní straně.

Neinstalujte zařízení na nestabilní místa, kde bude vystaveno dešti nebo vlhkosti.

Neinstalujte blízko vedení nebo magnetu, mohlo by dojít k rušení.

Návod k použití mostu Zigbee.

1. Zapojte napájení Zigbee pomocí 5V micro USB. Modrá LED dioda začne blikat, jakmile bude ZigBee zapojeno.
2. Stáhněte si aplikaci eWeLink z obchodu GooglePlay nebo z APP store pro iOS. Zaregistrujte si zde účet pomocí emailové adresy.
3. Spárujte aplikaci s telefonem. Pro spárování je nutné aby byl váš telefon připojen k 2,4 HGz wifi. Zařízení ZigBee také musí být v těsné blízkosti tohoto telefonu.
 - a. V aplikaci klikněte na + pro přidání zařízení. Automaticky se načte režim rychlého párování a na obrazovce se zobrazí pokyn k tomu, jak má blikat dioda na připojovaném zařízení.
 - b. Převeďte ZigBee do režimu párování stisknutím párovacího tlačítka. Držte jej stisknuté cca 5-7 vteřin, dokud nebude LED dioda blikat opakově třikrát rychle po sobě.
 - c. Klikněte v apliaci na možnost "NEXT"
 - d. Zadejte přihlašovací údaje k Wifi. Klikněte znovu na "NEXT" a počkejte než se zařízení spáruje. Může to trvat až 3 minuty.

Ovládání ZigBee mostu telefonem:

V aplikaci zvolte možnost "moje zařízení" nebo pojmenování, které jste mostu přidělili.

Na spodní liště uvidíte nabídku přidat. Po jejím stisknutí začne ZigBee vyhledávat zařízení, která je k němu možné připojit. Takovéto zařízení musí být vždy přepnuto do párovacího režimu.

Zařízení, která je možné ovládat pomocí ZigBee:

1. SNZB-01 Chytré tlačítko
2. SNZB-02 Teploměr a vlhkoměr
3. SNZB-03 PIR čidlo Sonoff
4. SNZB-04 Senzor otevření a zavření dveří

Párování zařízení Sonoff s mostem ZigBee

1. Uvedte zařízení Sonoff do provozu vyjmutím bezpečnostní folie u baterie.
2. V aplikaci eWeLink zvolte zařízení ZigBee a stiskněte možnost "přidat"
3. Zapněte párování na zařízení Sonoff
4. Postupujte podle pokynů v aplikaci.

Sdílení:

Ovládání mostu ZigBee je možné sdílet s ostatními uživateli aplikace eWeLink. Každý uživatel musí mít vytvořen vlastní účet. Ke sdílení zařízení využijte možnost "share" na spodní liště v aplikaci a zadejte emailovou adresu účtu.

Přesun zařízení pod jiné zařízení:

Hlavní a jediným vlastníkem zařízení je uživatel, jehož mobil je spárován se zařízením. Pokud jej chcete předat nebo prodat, je nutné jej vymazat z aplikace.

Údržba a čištění:

Produkt nevyžaduje žádnou údržbu. K čištění pouzdra používejte pouze měkký, mírně vodou navlhčený hadřík. Nepoužívejte žádné prostředky na drhnutí nebo chemická rozpouštědla (ředidla barev a laků), neboť by tyto prostředky mohly poškodit pouzdro produktu.

Recyklace:

Elektronické a elektrické produkty nesmějí být vyhazovány do domovních odpadů. Likviduje odpad na konci doby životnosti výrobku přiměřeně podle platných zákonných ustanovení. Šetřete životní prostředí a přispějte k jeho ochraně!

Záruka:

Na tento produkt poskytujeme záruku 24 měsíců. Záruka se nevztahuje na škody, které vyplývají z neodborného zacházení, nehody, opotřebení, nedodržení návodu k obsluze nebo změn na výrobku, provedených třetí osobou.