

impulsem, ihned restartuje časovač .

- Otočte regulátor LUX proti směru hodinových ručiček na minimum. Je-li okolní světlo menší než 3LUX, zátěž se sepne po přijetí spouštěcího impulsu.

Poznámka: pokud testujete za denního světla, otočte regulátor LUX do polohy ☀ (sluníčko), jinak by osvětlení nemohlo pracovat!

POZNÁMKY:

- Zařízení může instalovat elektrikář nebo zkušený pracovník.
- Zařízení nemůže být instalováno na nerovném nebo nestabilním povrchu
- Před čidlem by neměly být překážky omezující detekční rozsah.
- Neinstalujte čidlo v blízkosti kovových nebo skleněných předmětů, které by mohly ovlivnit činnost čidla .
- Z bezpečnostních důvodů neotvírejte čidlo po instalaci, když narazíte na problém.
- Aby nedošlo k poškození čidla připojujte spínané zařízení přes 6A pojistku nebo jistič.

JAK ŘEŠIT PROBLÉMY:

- Zátěž nepracuje:
 - a. Zkontrolujte napájení a zátěž.
 - b. Svítí indikátor po aktivaci čidla? Pokud ano, zkontrolujte zátěž.
 - c. Pokud indikátor nesvítí po aktivaci čidla, zkontrolujte zda nastavení regulátoru LUX odpovídá okolnímu osvětlení.
 - d. Zkontrolujte, zda provozní napětí odpovídá napětí napájecímu..
- Citlivost je slabá:
 - a. Zkontrolujte, zda před čidlem nejsou překážky, které mohou ovlivnit příjem signálu.
 - b. Zkontrolujte zda zdroj signálu je v detekčním poli
 - c. Zkontrolujte výšku instalace.
- Čidlo nemůže odpojit zátěž.:
 - a. Zkontrolujte, zda v detekčním poli je trvalý signál.
 - b. Zkontrolujte, zda čas sepnutí není příliš dlouhý.
 - c. Zkontrolujte, zda příkon zařízení odpovídá návodu

HADEX

TRADICE I BUDOUCNOST

spol. s r.o.

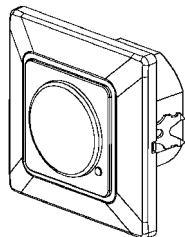
T444/ST754 Microwave Sensor



Návod k použití

Děkujeme za používání mikrovlnného čidla ST754!

Tento výrobek je nový energii šetřící spínač. Používá mikrovlnné vysokofrekvenční čidlo elektromagnetického vlnění (5.8GHz) a integrovaný obvod. Je automatický, pohodlný, bezpečný, energii šetřící a praktický. Široký rozsah detekce záleží na detektoru, který detekuje lidský pohyb. Když někdo vstoupí do detekovaného prostoru, zapne se zátěž v závislosti na denní době. Instalace je velmi jednoduchá a použití široké. Detekce je možná i přes dveře, skleněné výplně nebo tenké zdi.



SPECIFIKACE:

Napájení: 220 -240V/AC

Kmitočet: 50Hz

Okolní osvětlení: <3-2000LUX (nast.)

Doba sepnutí : Min.10sec±3sec

Max. 12min±1min

Jmenovitá zátěž: 1200W

300W



Úhel detekce: 180°

Dosah detekce: 5-15m nastavitelný

VF pásmo: 5.8GHz CW radar, pásmo ISM

Výstupní výkon: <0.2mW

Výška instalace: 1.0-1.8m

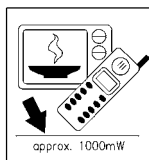
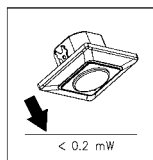
Spotřeba: cca 0.9W

Rozlišitelná rychlost pohybu: 0.6-1.5m/s

FUNKCE:

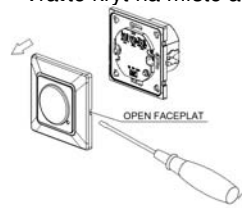
- Čidlo rozlišuje den a noc: pracuje jak ve dne tak v noci když je nastaveno do polohy "sluníčko" (max). Může pracovat v okolním osvětlení nižším než 3LUX když je nastaveno do polohy "měsíček" (min). Nastavovací prvky najdete v odstavci *TEST*.
- Nastavení citlivosti SENS: může být nastavena podle požadavku. Detekční vzdálenost může být nastavena od nejnižší citlivosti na 2m a nejvyšší citlivosti až 16m ve velkých místnostech.
- Když čidlo zachytí další spouštěcí impuls v době sepnutí předchozím impulsem, ihned restartuje časovač .
- Délka sepnutí je nastavitelná. Může být nastavena podle požadavku obsluhy. Min. čas sepnutí je 10sec±3sec., max. je 12min±1min.

Poznámka: výstupní výkon VF čidla je <0,2mW, to je právě 1/5000 výkonu mobilního telefonu nebo výkonu mikrovlnné trouby, které se dítě nesmí dotýkat

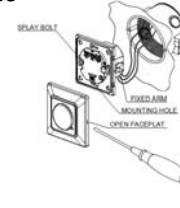


INSTALACE: (viz obrázek)

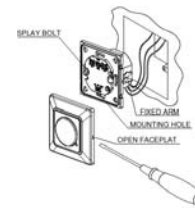
- Vypněte napájení
- Uvolněte kryt a nastavte TIME a LUX, viz obr. 1
- Uvolněte šroubky svorek a připojte k nim vodiče napájení a zátěže podle schéma zapojení na obrázku.
- Budete-li čidlo instalovat do kruhového otvoru, vložte čidlo a upevněte jej pomocí postranních opěrek, viz obr.2. Budete-li instalovat do čtvercového otvoru, vložte čidlo a připevněte jej šroubky v montážních otvorech, viz obr.3
- Vraťte kryt na místo a otestujte funkce.



obr.1

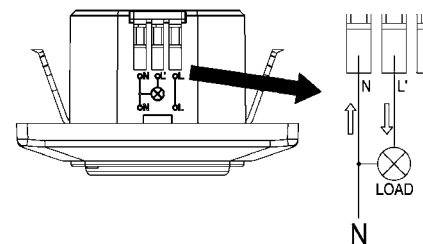


obr. 2



obr.3

SCHEMA ZAPOJENÍ:



TEST:

- Otočte regulátor SENS po směru hod. ručiček na maximum. Otočte regulátor TIME proti směru hod. ručiček na minimum. Otočte regulátor LUX po směru hod. ručiček na maximum..
- Když zapnete napájení, světlo se ihned rozsvítí. A o 10sec±3sec později zhasne.. Pak, když čidlo zachytí spouštěcí impuls znovu, může pracovat normálně.
- Když čidlo zachytí další spouštěcí impuls v době sepnutí předchozím

