

Vážení zákazníci,

děkujeme Vám za Vaši důvěru a za nákup tohoto produktu. Tento návod k obsluze je součástí výrobku. Obsahuje důležité pokyny k uvedení výrobku do provozu a k jeho obsluze. Jestliže výrobek předáte jiným osobám, dbejte na to, abyste jim odevzdali i tento návod. Ponechejte si tento návod, abyste si jej mohli znovu kdykoliv přečíst!

### **V098 Zvlhčovač vzduchu projektor hvězda**

#### Popis:

Ultrazvukový zvlhčovač vzduchu je užitečné zařízení, které zvyšuje vlhkost v místnostech, kde se zdržujeme. Díky němu se zlepší náš komfort spánku a každodenní fungování. Lákadlem pro děti je lampa, která promítá barevné obrázky na zeď.

Stačí nalít vodu z kohoutku a připojit USB kabel k nabíječce, notebooku nebo powerbance.

Zvlhčovač bude skvělý jako aroma terapeutický přístroj. Stačí pár kapek vašeho oblíbeného oleje a vůně se rozšíří po místnosti.

#### Sada obsahuje tři šablony s obrázky:

Vesmír, vánoce, oceán

Existuje několik způsobů, jak zapnout zvlhčovač:

S podsvícením vychází pára nepřetržitě

S podsvícením vychází pára 3 sekundy / 3 sekundy vypnutá

Lampa bez páry

Žádné podsvícení, pára vychází nepřetržitě

Bez podsvícení vychází pára 3 sekundy / 3 sekundy vypnutá

#### TECHNICKÉ SPECIFIKACE:

Velmi tichý provoz

Podsvícení (žluté, modré, bílé, vše dohromady)

Napájení: USB kabel (součástí balení)

Výkon: 2,5W

Délka kabelu: 45 cm

Kapacita šálku: ~ 25 ml

Intuitivní ovládání

Dva filtry

Tři typy obrázků

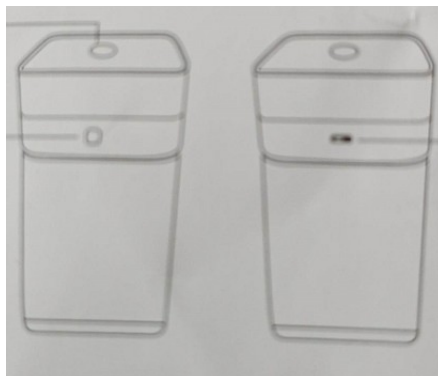
Z důvodu náhodného balení zboží výrobcem do hromadného balení je zboží zasíláno v mixu barev. Bez výběru barvy. (zelená, růžová, bílá)

## ROZMĚRY:

Výška: 14,5 cm

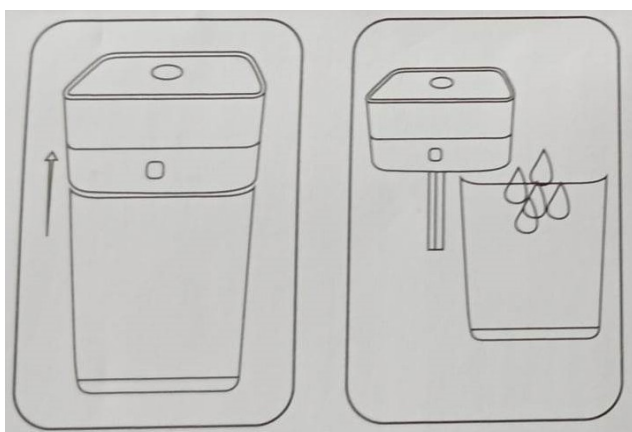
Šířka: 6,5 cm

Miha  
Funkční tlačítko  
USB

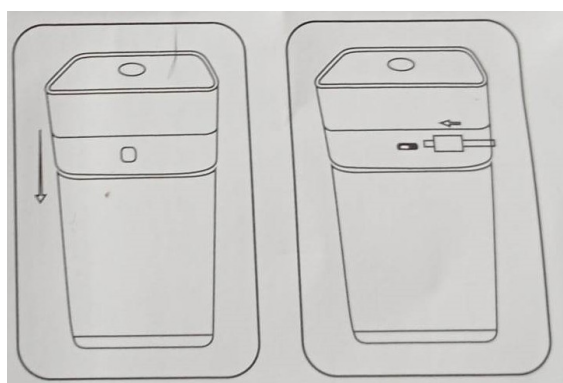


## Použití:

Jedno stisknutí je pro otevření spreje (výchozí nastavení je dlouhý „sprej“), potom klikněte na intervalový sprej a třikrát klikněte pro uzavření spreje. Po zapnutí dlouhým stisknutím světlo rozsvítíte, dalším dlouhým stisknutím jej změňte na pevnou barvu, dlouhým stisknutím třikrát světlo vypnete. Doba přímého vstřiku spreje je 4 hodiny, interval intervalu je 6 hodin a světlo je dlouhé a jasné po dobu tří hodin.

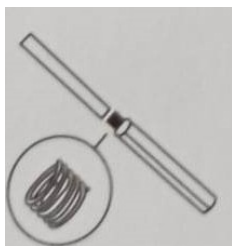


Vytáhněte horní kryt nahoru a naplňte vodou.



Vložte horní kryt dolů a zapojte napájení, klikněte na funkční tlačítko zvlhčovače.

## Výměna vatového tampónu:



Vytáhněte vatový tampón, abyste mohli jej

nahradit novým.

Při výměně věnujte pozornost spodní pružině.

#### Pozor:

1, Před prvním použitím tohoto produktu přidejte vodu. Nepoužívejte funkce zvlhčování v případě nedostatku vody.

2, Do tohoto produktu můžete přidat trochu aroma, vhodná je aromatická voda nikoliv esenciální oleje. Olej by blokoval funkci atomizéru.

3, Tento produkt má funkci automatické vypnutí. Po uplynutí doby rozprašování produkt automaticky přestane stříkat, pokud jej potřebujete i dále používat, nejprve zkontrolujte vodu v nádobě a znovu zapněte funkční tlačítko.

4, Při čištění produktu neoplachujte přímo pod tekoucí vodou, aby nedošlo ke zkratu výrobku, doporučujeme pouze otřít měkkým bavlněným hadříkem.

5, Tento produkt nelze používat samostatně pro děti do 10 let.

#### Bezpečnost:

-Z bezpečnostních a schvalovacích důvodů (CE) není povoleno svévolné přestavování a/nebo pozměňování produktů.

-Přístroj nesmí být vystaven žádným extrémním teplotám ( $< -10^{\circ}\text{C}$  /  $> +50^{\circ}\text{C}$ ), silným vibracím nebo silnému mechanickému zatížení.

- Přístroj není hračkou.

#### Údržba a čištění

Produkt nevyžaduje žádnou údržbu. K čištění pouzdra používejte pouze měkký, mírně vodou navlhčený hadřík. Nepoužívejte žádné prostředky na drhnutí nebo chemická rozpouštědla (ředidla barev a laků), neboť by tyto prostředky mohly poškodit pouzdro produktu.

#### Recyklace:

Elektronické a elektrické produkty nesmějí být vyhazovány do domovních odpadů. Likviduje odpad na konci doby životnosti výrobku přiměřeně podle platných zákonných ustanovení. Šetřete životní prostředí a přispějte k jeho ochraně!

#### Záruka:

Na tento produkt poskytujeme záruku 24 měsíců. Záruka se nevztahuje na škody, které vyplývají z neodborného zacházení, nehody, opotřebení, nedodržení návodu k obsluze nebo změn na výrobku, provedených třetí osobou.

