

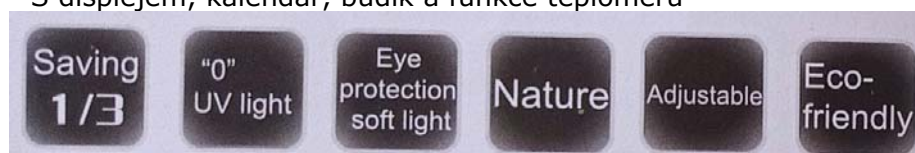
**V184R - LED stmívatelná stolní lampička s displejem 1.5W**

Vážení zákazníci,

děkujeme Vám za Vaši důvěru a za nákup tohoto produktu. Tento návod k obsluze je součástí výrobku. Obsahuje důležité pokyny k uvedení výrobku do provozu a k jeho obsluze. Jestliže výrobek předáte jiným osobám, dbejte na to, abyste jim odevzdali i tento návod. Ponechejte si tento návod, abyste si jej mohli znovu kdykoliv přečíst!

**Popis:**

- Pokročilá světelná technologie, žádné oslnění, žádné stroboskopické světlo, lehké světlo
- Vysoce technologický světelný vodič, dlouhá životnost a minimální pokles
- Dotkněte se vypínače, jas je nastavitelný, ovládání pohodlnější
- 3 nastavení teploty barev
- Trojrozměrný úhel kruhového osvětlení splňuje požadavky různých prostředí
- Skládací konstrukce, malý objem
- S displejem, kalendář, budík a funkce teploměru

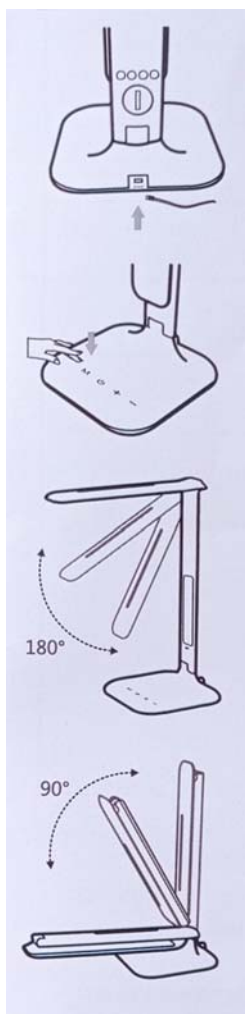
**Specifikace**

<b>Materiál</b>	ABS + kov	<b>Vstup</b>	DC5V / 1A
<b>Maximální proud</b>	5V 1000mA		
Teplé bílé světlo CTT: 2800-3300K / Studené bílé světlo CTT: 6000-6500K / Přirozené světlo CTT: 3800-4400K, Životnost LED: 4000 hodin, Množství LED: 4ks SMD 5730 teplé bílé LED + 10ks SMD 5730 studené bílé LED			
LCD displej s funkcemi kalendáře / budíku / teploměru			
<b>Způsob vyzařování</b>	Přímé vyzařování	<b>Spotřeba energie</b>	4W
<b>Intenzita osvětlení</b>	800LUX	<b>CRI</b>	> 80
<b>Pracovní teplota</b>	<50°	<b>Faktor síly</b>	> 0,4
<b>Přepnutí režimu</b>	dotykem		
<b>Váha</b>	485 g		
<b>Velikost produktu</b>	145 * 145 * 330		

**Bezpečnost:**

- Z bezpečnostních a schvalovacích důvodů (CE) není povoleno svévolné přestavování a/nebo pozměňování produktů.
- Příklad nesmí být vystaven žádným extrémním teplotám (< -10°C / > +50°C), silným vibracím nebo silnému mechanickému zatížení.
- Tento produkt není žádnou hračkou a nenáleží do dětských rukou. Děti by mohly spolknout díly přístroje nebo se zranit

## Použití:



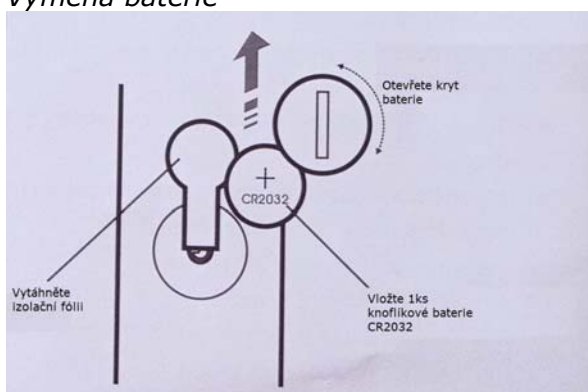
- Připojte napájecí adaptér do zadní části držáku lampy

- Stisknutím vypínače lze světlo otevřít (viz podrobnosti)

- Při nastavování úhlu světla držte současně držák lampy  
- Nastavitelný rozsah hlavy lampy je 180° (nadměrná aktivita seřízení kloubní části produktu může vést k funkčnímu poškození)

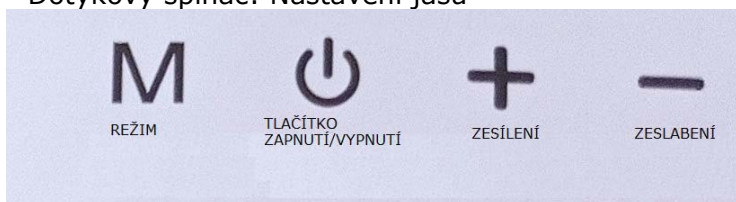
- Přední rozsah ramene lampy: 90°  
- Při nastavování úhlu ramene lampy držte současně držák lampy

## Výměna baterie

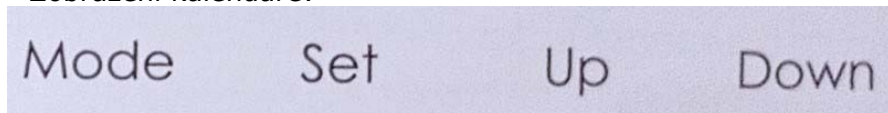


## Provozní pokyny

- Dotykový spínač: Nastavení jasu



- Otevření lampy: stisknutím vypínače lampu otevřete nebo zavřete
- Úprava jasu: Po připojení stiskněte vypínač, kliknutím na zesílení zvýšíte jas lampy, kliknutím na zeslabení snížíte jas lampy
- Světelný režim: Stisknutím tlačítka M upravte teplotu barev, 3 režimy
  1. teplé bílé světlo
  2. Studené bílé světlo
  3. Přirozené světlo
- Zobrazení kalendáře:



- Nastavení data a času:
  1. V normálním režimu stiskněte klávesu „SET“, přejděte do režimu nastavení data a času, stiskněte znovu tlačítko „SET“, přejděte do dalšího nastavení. Sekvence nastavení: hodina-minuta-rok-měsíc-den-zpět (hour-minute-year-month-day-back)
  2. Stiskněte „UP“ a „DOWN“, podle toho se bude měnit den v týdnu.
  3. V režimu nastavení stiskněte klávesu „MODE“, jinak se po 60 sekundách neprovede žádná operace z nastaveného režimu a zobrazí se čas
  4. V normálním režimu stiskněte „UP“ přenos ve formátu 12 a 24 hodin.

- Nastavení budíku:
  1. V normálním režimu vstupte do režimu alarmu stisknutím „MODE“
  2. V režimu budíku stiskněte „SET“, přejděte do nastavení budíku, stiskněte znovu „SET“, přejděte do dalšího nastavení, pořadí nastavení níže: hodina-minuta-odložení-hudba-zpět (hour-minute-year-month-day-back)
  3. Stisknutím tlačítka „UP“ a „DOWN“ provedte nastavení
  4. V režimu budíku stiskněte „UP“ a „DOWN“ můžete otevřít a zavřít funkce budíku a odložení, opětovným stisknutím vstoupíte do další funkce, sekvence níže: otevřete alarm - otevřete odložení
  - zavřít alarm a odložit
  5. Když dosáhnete času budíku, budík bude zvonit 1 minutu, dosáhne času odložení budíku, budík znovu zazvoní, stiskněte klávesu „SET“ nebo jakékoli tlačítko, tím budík vypnete

#### - Nastavení teploty

V normálním režimu stiskněte klávesu „DOWN“ pro změnu Celsia a Fahrenheita

#### Údržba a čištění

Produkt nevyžaduje žádnou údržbu. K čištění pouzdra používejte pouze měkký, mírně vodou navlhčený hadřík. Nepoužívejte žádné prostředky na drhnutí nebo chemická rozpouštědla (ředidla barev a laků), neboť by tyto prostředky mohly poškodit pouzdro produktu.

#### Recyklace:

Elektronické a elektrické produkty nesmějí být vyhazovány do domovních odpadů. Likviduje odpad na konci doby životnosti výrobku přiměřeně podle platných zákonných ustanovení. Šetřete životní prostředí a přispějte k jeho ochraně!

#### Záruka:

Na tento produkt poskytujeme záruku 24 měsíců. Záruka se nevztahuje na škody, které vyplývají z neodborného zacházení, nehody, opotřebení, nedodržení návodu k obsluze nebo změn na výrobku, provedených třetí osobou.