

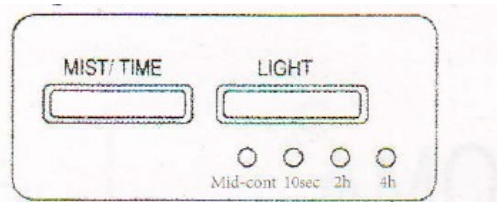
Vážení zákazníci,

děkujeme Vám za Vaši důvěru a za nákup tohoto produktu. Tento návod k obsluze je součástí výrobku. Obsahuje důležité pokyny k uvedení výrobku do provozu a k jeho obsluze. Jestliže výrobek předáte jiným osobám, dbejte na to, abyste jim odevzdali i tento návod. Ponechejte si tento návod, abyste si jej mohli znovu kdykoliv přečíst!

V388 Aroma difuzér s dálkovým ovládačem

Popis:

TIP: Když stisknete spínač „MIST/TIME“, aroma terapeutický přístroj bude standardně pracovat v režimu mlhy. Pokud stisknete spínač „MIST/TIME“ na 10 sekund, LED dioda MID/GONT bude blikat společně se světly a aroma terapeutický přístroj se přepne do režimu malé mlhy.



1. Stiskněte poprvé spínač "MIST/TIME", rozsvítí se aromaterapeutická lampa a rozpráší se mlha.
2. Stiskněte spínač „MIST/TIME“ podruhé, aromaterapeutický přístroj bude pracovat v 10sekundovém stříku a zastaví se na 10sekundový režim, s kontrolkami „10sekundové přerušované signály“.
3. Stiskněte spínač "MIST/TIME" potřetí, aromaterapeutický přístroj pracuje v režimu 2 hodin, přičemž se rozsvítí "2hodinový časový signál".
4. Stiskněte spínač "MIST/TIME" a dobu prohlídky, aromaterapeutický přístroj pracuje v režimu 4hodinového časovače se světly "4hodinové signály časování".
5. Stiskněte spínač "MIST/TIME" popáté, aromaterapeutický přístroj přestane fungovat.

Vypínač

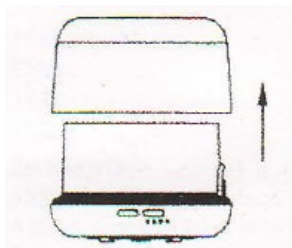
1. Když aromaterapeutický přístroj začne pracovat, světlo se změní na automatický barevný cyklus.
2. Když je světlo v procesu eirulace, stisknutím spínače "LIGHT" nastavíte systém na aktuální barvu světla.
3. Opětovným stisknutím spínače "LIGHT" vyberte osvětlení, poté můžete stisknutím spínače pokaždé změnit barvu, kterou chcete (se sedmi druhy barev má každá barva dvě úrovně)
4. Po procházení všech barev znovu stiskněte spínač "LIGHT" pro zavření světla.
5. Opětovným stisknutím spínače "LIGHT" se vrátíte do sedmibarevného režimu automatického cyklu.

Bezpečnost:

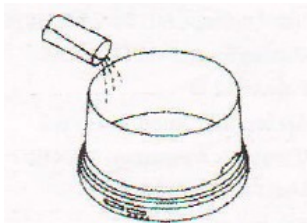
- Z bezpečnostních a schvalovacích důvodů (CE) není povoleno svévolné přestavování a/nebo pozměňování produktů.
- Přístroj nesmí být vystaven žádným extrémním teplotám (< -10°C / > +50°C), silným vibracím nebo silnému mechanickému zatížení.
- Tento produkt není žádnou hračkou a nenáleží do dětských rukou. Děti by mohly spolknout díly přístroje nebo se zranit

Použití:

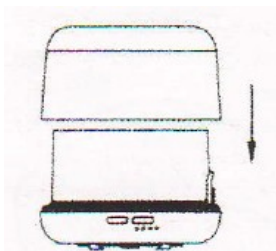
1. Otevřete kryt ve směru šipky



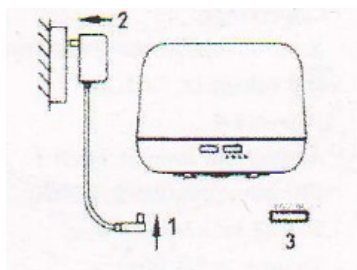
2. Přidejte vodu do atomizační komory



3. Zavřete kryt ve směru



4. Připojte napájecí zdroj znázorněný šipkou



Jak přidat aromaterapeutický olej:

Vypněte napájení, sejměte kryt a do rozprašovací komory přidejte aromaterapeutický olej, který si zvolíte, a poté přidejte vhodné množství vody. Zavřete kryt a zapněte napájení.

POZNÁMKA: Při přidávání vody použijte značku na stupnici pro přidání správného množství vody do nádrže. Pokud je množství přidané vody nad nebo pod nejvyšší stupnicí, bude vystřikovat méně nebo více mlhy.

Držte výrobek dále od dětí.

Specifikace:

ionizátor: ano

zvlhčovač: ano

difuzér vůně: ano

časovač: ano;

noční lampička: ano

barva světla: zelená, bílá, modrá, oranžová, fialová, červená, růžová (každá svítí jasněji a tmavěji)

napětí: 100-240V

kapacita: 300 ml

olej v sadě: ano

dálkové ovládání: ano

rozměry (šířka / výška): 13 / 10cm

hmotnost: 0,25 kg

Údržba a čištění

Produkt nevyžaduje žádnou údržbu. K čištění pouzdra používejte pouze měkký, mírně vodou navlhčený hadřík. Nepoužívejte žádné prostředky na drhnutí nebo chemická rozpouštědla (ředidla barev a laků), neboť by tyto prostředky mohly poškodit pouzdro produktu.

Recyklace:

Elektronické a elektrické produkty nesmějí být vyhazovány do domovních odpadů. Likviduje odpad na konci doby životnosti výrobku přiměřeně podle platných zákonných ustanovení. Šetřete životní prostředí a přispějte k jeho ochraně!

Záruka:

Na tento produkt poskytujeme záruku 24 měsíců. Záruka se nevztahuje na škody, které vyplývají z neodborného zacházení, nehody, opotřebení, nedodržení návodu k obsluze nebo změn na výrobku, provedených třetí osobou.