

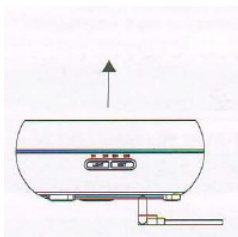
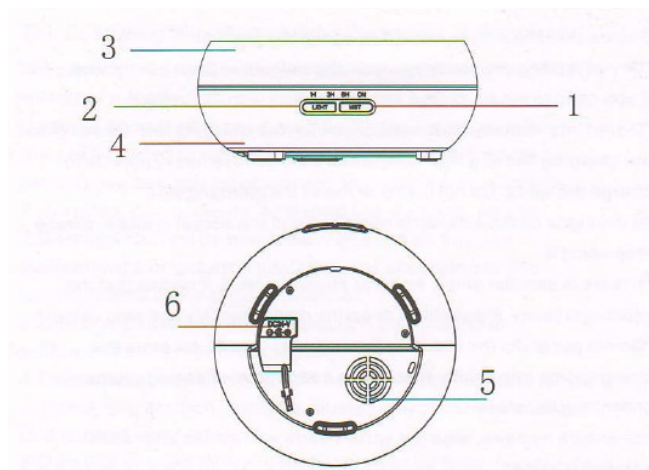
Vážení zákazníci,

děkujeme Vám za Vaši důvěru a za nákup tohoto produktu. Tento návod k obsluze je součástí výrobku. Obsahuje důležité pokyny k uvedení výrobku do provozu a k jeho obsluze. Jestliže výrobek předáte jiným osobám, dbejte na to, abyste jim odevzdali i tento návod. Ponechejte si tento návod, abyste si jej mohli znovu kdykoliv přečíst!

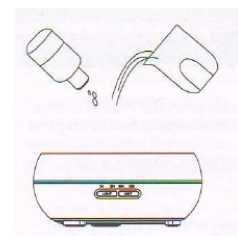
V388A,B Aroma difuzér , zvlhčovač vzduchu 500ml

Popis:

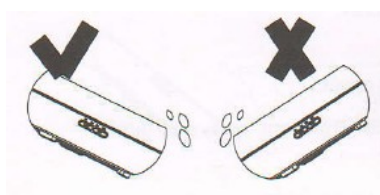
- 1, spínač spreje
- 2, spínač světla
- 3, nádoba na vody
- 4, tělo aroma difuzéru
- 5, větrák
- 6, napájení



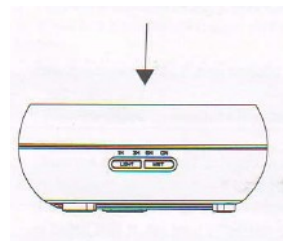
1, Umístěte výrobek na vodorovnou plochu a sejměte horní kryt. A zapojte USB kabel do DC zásuvky na otvoru.



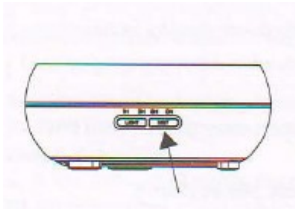
2, Přidejte roztok (parfém, atd.) shora. Dávejte pozor na množství plnicí vody, nepřekračujte maximální hladinu vody.



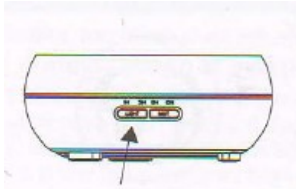
Voda v nádrži se vylévá z levé strany. Nevylívejte z pravé strany.



3, Nasadte horní kryt a otáčením horního krytu upravte umístění portu sprayFog.



4, Připojte USB kabel ke zdroji napájení, krátce stiskněte "MIST" . Vyberte požadovaný čas, dlouze stiskněte „MIST“ na 2 sekundy pro snížení množství mlhy. Nastavte z maxima na střední, stiskněte a podržte znovu. Nastavte množství mlhy na minimum, pětkrát stiskněte pro zavření produktu.



5, Krátkým stisknutím tlačítka „LIGHT“ upravíte režim osvětlení. (Pokud je k dispozici hudební funkce Bluetooth) Dlouhým stisknutím tlačítka „LIGHT“ zapnete nebo vypnete Bluetooth

Bezpečnost:

- Z bezpečnostních a schvalovacích důvodů (CE) není povoleno svévolné přestavování a/nebo pozměňování produktů.
- Příklad nesmí být vystaven žádným extrémním teplotám (< -10°C / > +50°C), silným vibracím nebo silnému mechanickému zatížení.
- Tento produkt není žádnou hračkou a nenáleží do dětských rukou. Děti by mohly spolknout díly přístroje nebo se zranit

Údržba a čištění

Produkt nevyžaduje žádnou údržbu. K čištění pouzdra používejte pouze měkký, mírně vodou navlhčený hadřík. Nepoužívejte žádné prostředky na drhnutí nebo chemická rozpouštědla (ředidla barev a laků), neboť by tyto prostředky mohly poškodit pouzdro produktu.

Recyklace:

Elektronické a elektrické produkty nesmějí být vyhazovány do domovních odpadů. Likviduje odpad na konci doby životnosti výrobku přiměřeně podle platných zákonných ustanovení. Šetřete životní prostředí a přispějte k jeho ochraně!

Záruka:

Na tento produkt poskytujeme záruku 24 měsíců. Záruka se nevztahuje na škody, které vyplývají z neodborného zacházení, nehody, opotřebení, nedodržení návodu k obsluze nebo změn na výrobku, provedených třetí osobou.