

Zesilovač 0,5W s LM386N

Elektronická stavebnice pro radioamatéry

Stavebnice představuje modul monofonního nízkofrekvenčního zesilovače osazeného integrovaným obvodem **LM386N** v katalogovém zapojení.

Popis sestavení:

Součástky potřebné k sestavení zesilovače jsou rozděleny do těchto skupin : 1. Rezistory, 2. Potenciometr s knoflíkem, 3. Kondenzátory (u elektrolytických kondenzátorů pozor na správnou polaritu), 4. LED dioda (pozor na správnou orientaci, delší vývod do otvoru označeného „+“) 5. Integrovaný obvod s patičí, 6. 3 kusy dvojité jumperové lišty, 7. Napájecí konektor a konektor Jack 3,5. V tomto pořadí je vhodné součástky osadit a zapájet do desky plošných spojů. Používejte kvalitní pájku (např. Sn60Pb) s dostatečným množstvím tavidla (kalafuna). Na závěr zkontrolujeme správnost zapájení součástek. Pokud je vše v pořádku, očistíme desku o zbytků pájení lihem nebo lihobenzinem.

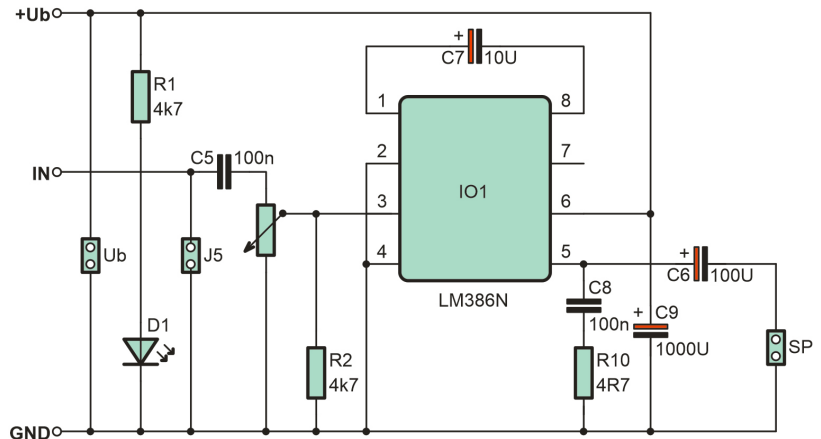
Uvedení do provozu:

K uvedení do provozu je potřebný zdroj **5 až 12VDC**, univerzální měř. přístroj (Avomet či digit. multimetr). Připojíme napájecí napětí. Odběr by měl být při napájecím napětí **5VDC** cca **5mA**, při **12VDC** kolem **7mA**. Při zátěži maximálně **250mA**.

Technické údaje:

Zesilovač 0,5W s LM386N W602A

Napájecí napětí:	5 až 12VDC
Odběr proudu ze zdroje naprázdno	
při 5VDC:	5mA
při 12VDC:	7mA
Odběr proudu ze zdroje při zatížení:	max. 250mA
Zesílení:	20dB
Výstupní impedance:	8Ω
Maximální výstupní výkon při 12VDC:	1W
Rozměry plošného spoje:	36 × 37mm
Hmotnost:	18g
Indikace zapnutého stavu LED diodou	

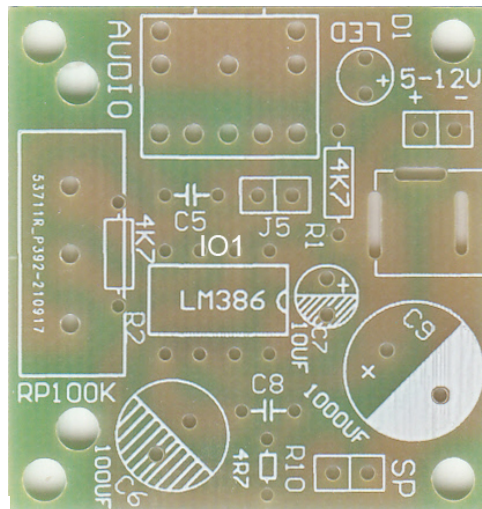


Obr. 1. schéma zapojení

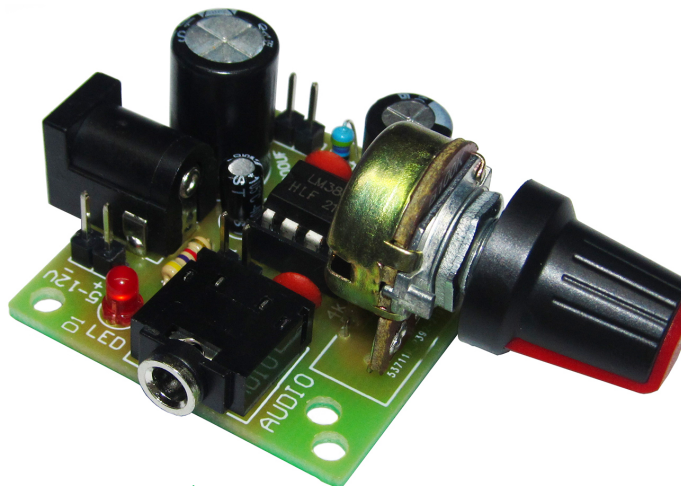
Rozpis součástek:

R1, R2	4,7kΩ
R10	4,7Ω
PR1	100kΩ
C5, C8	100nF (104)
C6	100μF
C7	10μF
C9	1000μF
D1	LED dioda 3mm červená
IO1	LM386N

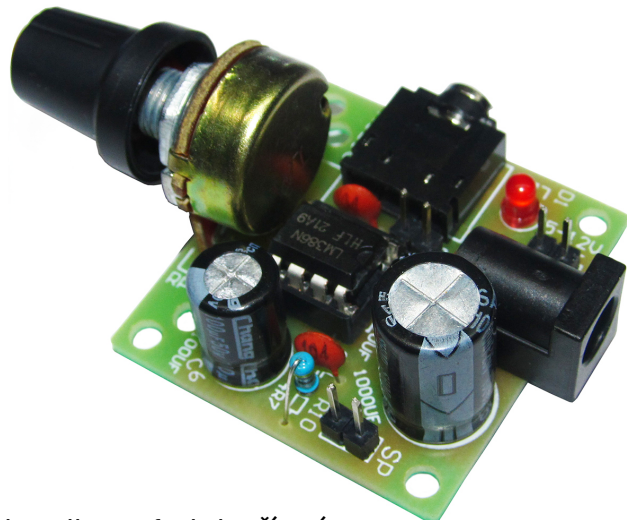
- Napájecí DC konektor
- Konektor Jack 3,5
- Knoflík
- Plošný spoj
- Dvojité svorkovnice
- Jumperová lišta dvojité 3ks
- Plošný spoj



Obr. 2. osazovací plán



Obr. 3. sestavený modul



Vyhrazujeme si právo na změnu hodnot nebo typů součástek bez vlivu na funkci zařízení.

Mnoho úspěchů při stavbě, ožívování a provozování našich stavebnic a modulů Vám přeje firma **HADEX** 09.05.2 022