

Tester časovačů NE555 a NE556

Elektronická stavebnice pro radioamatéry

Popis zapojení:

Tato stavebnice je určena k testování časovačů **NE555** a **NE556**. Obvody pracují jako astabilní klopné obvody. Patice pro **IO1** je určena k testování **NE555**, patice pro **IO2** je určena k testování **NE556**. **Nelze testovat oba integrované obvody současně!** Po zasunutí do patice připojíme napájecí napětí. Při funkčním obvodě **IO NE555** blikají LED diody **D1** a **D2**, diody **D3** a **D4** svítí trvale. Při obvodě **IO2 NE556** blikají **všechny LED** diody. Kmitočet blikání je možno upravit změnou kapacity kondenzátorů **C1** a **C2**.

Popis sestavení:

Tester je realizován na oboustranném prokoveném plošném spoji. Součástky potřebné k sestavení testeru jsou rozděleny do těchto skupin: **1. Rezistory**, **2. Kondenzátory** - **pozor na polaritu!**, **3. LED diody** - **pozor na orientaci!**, **4. Patice** pro integrované obvody, **5. Integrované obvody** - **pozor na orientaci!** V tomto pořadí je vhodné osadit součástky do plošného spoje. Používejte kvalitní pájku (např. Sn60Pb) s dostatečným množstvím tavidla (kalafuna).

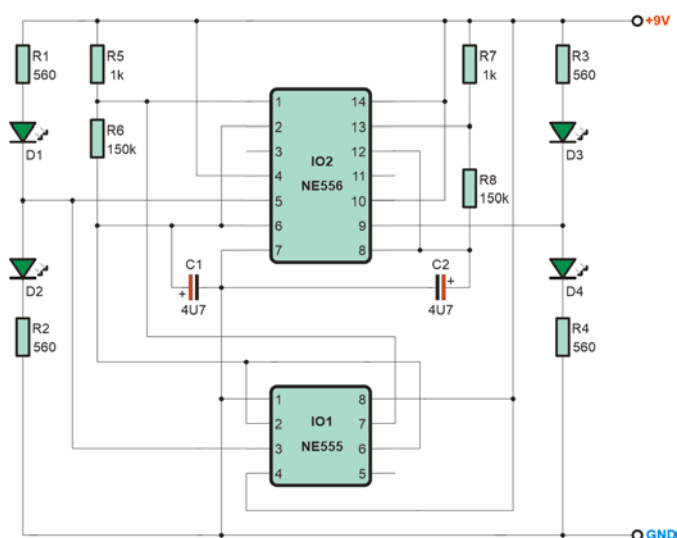
Uvedení do provozu:

K uvedení do provozu je potřebný zdroj **9VDC** a univerzální měřicí přístroj - Avomet či digitální multimetr. **1.** Zkontrolujeme správnost zapájení všech součástí. Je-li vše v pořádku, očistíme desku od zbytků pájení, např. lihem nebo lihobenzinem. **2. Do patice zasuneme pouze jeden z integrovaných obvodů, zkusit lze vždy jen jeden!** - **pozor na správnou orientaci.** **3.** Zkontrolujeme odběr proudu, který by měl být maximálně **50mA** při zkoušení **IO2 NE556**. Pokud vše funguje jak je uvedeno v popisu zapojení, je tester připraven k použití.

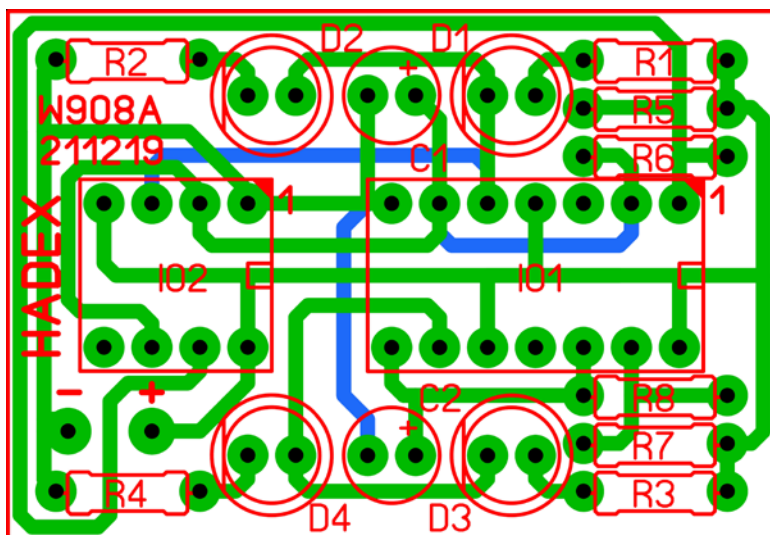
Technické údaje:

Tester časovačů NE555 a NE556 W908A

Napájení:	9VDC
Odběr:	max. 50mA
Rozměry:	40 × 28mm
Hmotnost:	9g



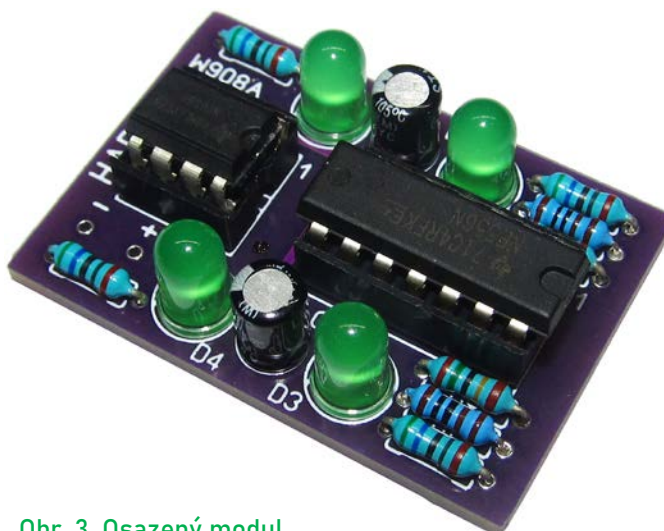
Obr. 1. schéma zapojení



Obr. 2. osazovací plán

Rozpis součástek:

R1, R2, R3, R4	560Ω
R5, R7	1kΩ
R6, R8	150kΩ
C1, C2	4,7μF
D1, D2, D3, D4	LED
IO1	NE555
IO2	NE556
patice DIL8	
patice DIL14	
plošný spoj W908A	



Obr. 3. Osazený modul

Vyhrazujeme si právo na změnu hodnot nebo typů součástek bez vlivu na funkci zařízení.

Mnoho úspěchů při stavbě, ožívání a provozování našich stavebnic a modulů Vám přeje firma

HADEX

30.06.2022