

V1020 - Konvektor elektrický WIFI Powermat PM-GK-3500DLW 2300W

Vážení zákazníci,

děkujeme Vám za Vaši důvěru a za nákup tohoto produktu. Tento návod k obsluze je součástí výrobku. Obsahuje důležité pokyny k uvedení výrobku do provozu a k jeho obsluze. Jestliže výrobek předáte jiným osobám, dbejte na to, abyste jim odevzdali i tento návod. Ponechte si tento návod, abyste si jej mohli znovu kdykoliv přečíst!

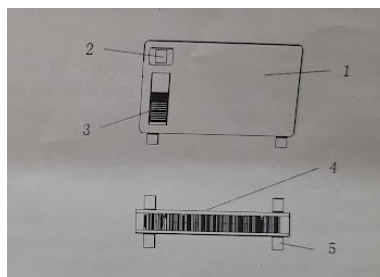


Popis:

Model	Napájecí napětí	Maximální výkon
LXUG25	220V - 240V AC 50/60 Hz	2300W

Schéma zařízení

1. Pouzdro
2. Displej s ovládacím panelem
3. Turbo
4. Zadní kryt
5. Nohy



Varování! Před použitím konvektoru nainstalujte 2 nohy, aby bylo zajištěno dostatečné větrání vzduchu.

1. Vybalte zařízení a veškeré příslušenství z obalu a zkontrolujte, zda zařízení nevykazuje známky poškození.
2. Otočte hlavní jednotku, nainstalujte dvě nohy pomocí čtyř šroubů ST4*16.
3. Po instalaci umístěte konvektor na stabilní, rovný povrch, mimo dosah jiných předmětů.

Bezpečnost:

1. Před použitím si pečlivě přečtěte všechny pokyny.
2. Konvektor nesmí být umístěn přímo pod elektrickou zásuvku.
3. Aby nedošlo k přehřátí, nezakrývejte konvektor během jeho aktivního provozu.
4. Zařízení není hračka. Dětem je zakázáno jej používat. Nenechávejte zařízení bez dozoru v blízkosti dětí.
5. Některé části tohoto produktu se mohou velmi zahřát a způsobit popáleniny. Věnujte zvláštní pozornost přítomnosti dětí, když je zařízení v provozu.
6. Nepoužívejte konvektor v bezprostřední blízkosti vany, sprchy nebo bazény a vyhněte se přímému slunečnímu záření, aby nedošlo k přehřátí.
7. *Poznámka:* Aby se předešlo nebezpečí způsobenému neúmyslným resetováním tepelného spínače, nelze tuto jednotku napájet externím spínacím zařízením, vyvarujte se připojení k nepravidelnému zdroji energie.
8. Pokud je kabel poškozen, musí jej vyměnit výrobce, jeho servisní zástupce nebo podobně kvalifikovaná osoba, aby nedošlo k úrazu elektrickým proudem.
9. Ujistěte se, že napětí je stejné, jak je uvedeno na typovém štítku jednotky.

10. Nepoužívejte toto zařízení, pokud je poškozen kabel nebo zástrčka.
11. Udržujte zařízení a kabel mimo dosah zdrojů tepla, ostrých předmětů nebo čehokoli, co by mohlo způsobit poškození.
12. Před připojením ke zdroji napájení se ujistěte, že je zařízení vypnuté.
13. Pokud zařízení nepoužíváte, před čištěním nebo jinou údržbou, vypněte jej a odpojte jej ze zásuvky.
14. Chcete-li zařízení odpojit, vypněte jej a poté odpojte ze zásuvky. Při odpojování zástrčky netahejte za kabel.
15. Nepoužívejte zařízení v prostorách, kde se používá nebo skladuje benzín, barvy nebo jiné hořlavé kapaliny.
16. Zařízení je vhodné pouze pro vnitřní použití.
17. Abyste předešli možnému požáru, žádným způsobem neblokuje vstupy a výstupy vzduchu.
18. Nedotýkejte se horkých povrchů.
19. Nevkládejte cizí předměty do větracích otvorů nebo výstupů a nedovolte jim, aby se dostaly do ventilačních otvorů nebo zásuvek, protože by to mohlo způsobit úraz elektrickým proudem, požár nebo poškození produktu.
20. Vždy se ujistěte, že máte suché ruce, než začnete používat nebo nastavovat jakýkoli spínač na výrobku nebo se dotýkáte zástrčky a zásuvky.
21. Nenechávejte tento spotřebič bez dozoru.
22. Nejčastější příčinou přehřátí je usazování prachu nebo vláken v zařízení. Tyto usazeniny pravidelně odstraňujte odpojením jednotky a vysáváním větracích otvorů a mřížek.
23. Nepokládejte ohřívač na koberec a nedávejte kabel pod koberec. Uspořádejte kabel tak, aby o něj nikdo nezakopl.
24. Pokud konvektor nepoužíváte, skladujte jej na chladném a suchém místě.
25. Nepoužívejte zařízení k sušení oděvů.
26. Zabraňte kontaktu zařízení s vlhkostí, protože může způsobit riziko úrazu elektrickým proudem a poškození zařízení.
27. Nepoužívejte tento spotřebič na mokřím povrchu nebo tam, kde by mohl spadnout nebo být strčen do vody.
28. Nesahejte na zařízení, které spadlo do vody. V takovém případě vypněte napájení a okamžitě odpojte kabel od zdroje napájení.
29. Používejte toto zařízení pouze tak, jak je popsáno v tomto návodu. Výrobce nedoporučuje žádné jiné použití a může způsobit požár, úraz elektrickým proudem nebo zranění.
30. Nepoužívejte toto zařízení v blízkosti okna, protože déšť může způsobit úraz elektrickým proudem.
31. Neuchovávejte toto zařízení v krabici nebo uzavřeném prostoru, dokud nevychladne.
32. Nepoužívejte tento spotřebič jako topné zařízení pro zvířata nebo rostliny.
33. Při párování zařízení s WiFi sítí se ujistěte, že je zařízení v dosahu sítě, ke které má být připojeno.

Použití:

Varování! Ujistěte se, že vzdálenost od stěny, armatur nebo jiného zařízení je dostatečná. Pro vyloučení nebezpečí požáru musí být vzdálenost minimálně 1,5m od přední a bočních stěn zařízení.

1. Vybalte zařízení a veškeré příslušenství z balení.
2. Vyberte místo, které je stabilní a bez nebezpečí požáru.
3. Ujistěte se, že je hlavní vypínač v poloze "OFF" a zasuňte zástrčku napájecího kabelu do vhodné zásuvky ve zdi s 220-240V - 50/60Hz.

Obsluha konvektoru

1. Vyjměte díly z krabice a položte je na stabilní rovný povrch.
2. Před zapojením zástrčky do elektrické zásuvky se ujistěte, že elektrické napětí ve vaší zásuvce odpovídá napětí uvedenému na typovém štítku spotřebiče.
3. Vypněte zařízení tlačítkem "ON/OFF". Zapojte kabel do elektrické zásuvky 220-240 V AC.

4. Zapněte ohřívač stisknutím hlavního tlačítka ON/OFF. Zařízení zobrazí aktuální pokojovou teplotu.

5. Stisknutím tlačítka pro zapnutí/vypnutí spustíte zařízení.

6. V režimu 1000W/1300W/2300W stisknutím tlačítka ▲ a ▼ zvýšíte nebo snížíte nastavení teploty. Jednotka začne topit, když je okolní teplota o 4°C nižší než nastavená teplota. Jednotka přestane topit, jakmile dosáhne nastavené teploty. Rozsah nastavení teploty je 5-37°C.

7. Stisknutím ikony ☀ získáte teplo přímo. Jedním stisknutím je nastavení 1000W, dvojnásobným stisknutím nastavení 1300W, trojnásobným stisknutím nastavení 2300W a stisknutím čtyřnásobným nastavením proti zamrznutí.

Prevence zamrznutí: Když je zvolen tento režim, ikona svítí, okolní teplota je 5°C, pracuje 1000W topné těleso a současně svítí ikona "1000W". Když je okolní teplota 4°C, pracuje 1300W topné těleso a současně svítí ikona "1300W". Když je teplota nižší nebo 3°C, 1000W a 1300W topná tělesa jsou více nebo 6°C, tepelná pojistka přestane hřát a rozsvítí se ikona zamrznutí.

8. Stisknutím ikony hodin můžete nastavit časovač od 1 do 24 hodin.

9. Stisknutím ikony ventilátoru můžete zvolit otevření nebo zavření ventilátoru, ikona ventilátoru se na obrazovce zvýrazní, když ventilátor běží. Pouze v režimu 1000W/1300W/2300W můžete ventilátor otevřít nebo zavřít v jiných režimech, ventilátor nelze použít. Přepnutím do jiných režimů se ventilátor automaticky vypne.



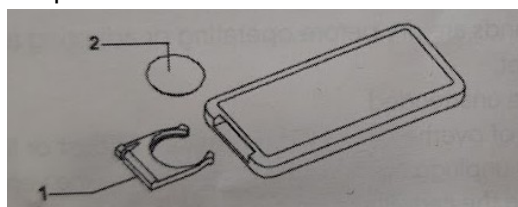
Dálkové ovládání

Vložení baterie

1. Otevřete kryt baterie na zadní straně dálkového ovladače a vložte jednu knoflíkovou baterii (CR2032, 3V).
2. Vložte baterii do slotu a vyrovnejte anodu a katodu ve správných směrech.
3. Nasadte zadní kryt. Posunutím kryt zavřete. Ujistěte se, že směr je správný.

Poznámky:

1. Anoda a katoda baterie musí odpovídat značkám + a - na dálkovém ovladači.
2. Pokud baterii nebudete delší dobu používat, vyjměte ji.
3. Abyste předešli znečištění životního prostředí, vyjměte použitou baterii a zlikvidujte ji bezpečným a vhodným způsobem.



1. Vstup baterie
2. Baterie

Použití ovladače

Pro ovládání konvektoru namiřte dálkový ovladač na přijímač signálu. Aby dálkový ovladač správně fungoval, musí být od přijímače vzdálen až 6m.

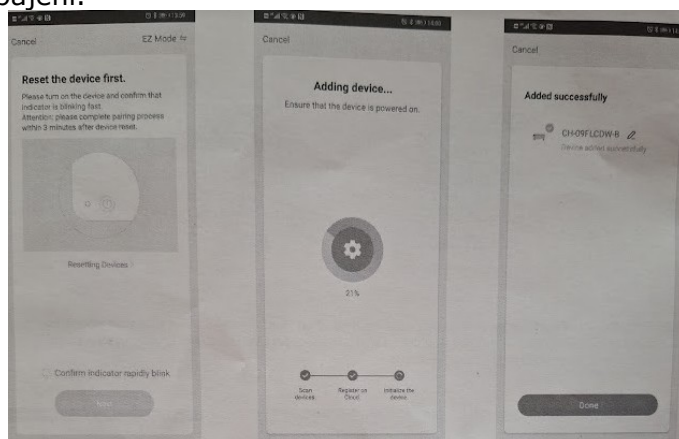
Použití pomocí chytré aplikace TUYA

Vyhledejte aplikaci „Tuya smart“ na Google Play nebo v obchodě s aplikacemi nebo naskenujte kód a stáhněte si.



Klikněte na + v pravém horním rohu rozhraní aplikace a poté na „Přidat zařízení“. Ujistěte se, že je váš telefon připojen k 2,4GHz WiFi síti a že je povoleno Bluetooth. Vyberte svou WiFi síť, ke které chcete zařízení připojit, a zadejte síťové heslo.

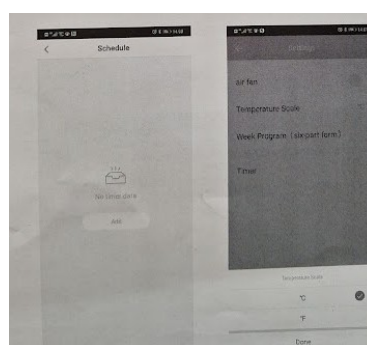
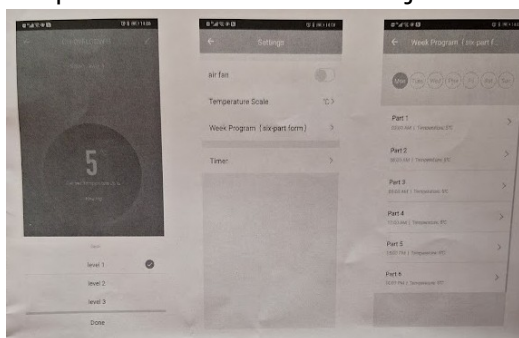
Přidejte své zařízení. Vyhledejte jej v seznamu zařízení a ujistěte se, že je samotné zařízení zapnuté a v režimu párování (režimu párování se obvykle dosáhne resetováním zařízení podržením tlačítka napájení).



Nyní můžete ovládat provoz zařízení prostřednictvím aplikace v telefonu.



Přizpůsobte nastavení a sledujte své zařízení.



Údržba a čištění

1. Před prováděním údržby odpojte napájecí kabel od zdroje napájení. Doporučuje se počkat 10 minut, než zařízení vychladne.
2. K čištění použijte měkký hadřík namočený ve vodě a jemném saponátu.
3. K čištění nepoužívejte benzín, rozpouštědla ani jiné chemikálie, které mohou poškodit povrch ohřívače.
4. Nebudete-li jednotku delší dobu používat, odpojte napájecí zástrčku a zabalte jednotku, aby se do jednotky nedostal prach.
5. Ohřívač by měl být skladován na chladném, suchém a dobře větraném místě.
6. V případě poruchy a/nebo poruchy jednotky odpojte jednotku od napájení a kontaktujte autorizované servisní středisko.

Recyklace:

Elektronické a elektrické produkty nesmějí být vyhazovány do domovních odpadů. Likviduje odpad na konci doby životnosti výrobku přiměřeně podle platných zákonných ustanovení. Šetřete životní prostředí a přispějte k jeho ochraně!

Záruka:

Na tento produkt poskytujeme záruku 24 měsíců. Záruka se nevztahuje na škody, které vyplývají z neodborného zacházení, nehody, opotřebení, nedodržení návodu k obsluze nebo změn na výrobku, provedených třetí osobou.