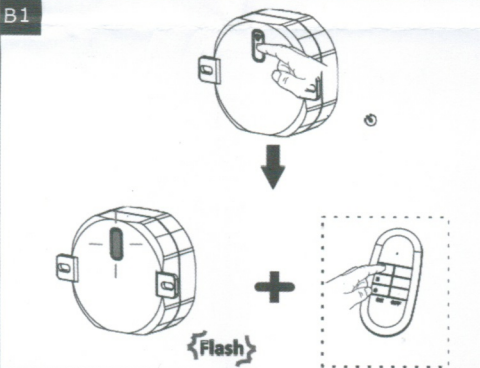


T318A: 1 x bezdrátový vestavěný spínač, bílý (51050)

A Instalace

- 1- Vypněte napájení elektřiny
- 2- Připojte spínač k napájení
- 3- Připojte spínač k lampě
- 4- Přepevněte spínač na požadované místo (objímka lampy, montážní nebo propojovací krabice) a zapněte napájení elektřiny.

B Funkce



B1. Párování

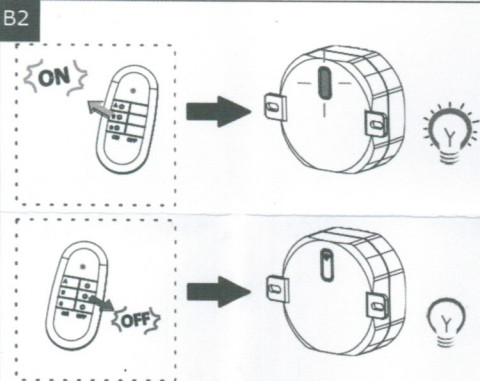
Stiskněte a podržte tlačítko na přijímači po dobu 3 sekund a poté jej uvolněte; LED na přijímači začne pomalu blikat, Váš přijímač je nyní přepnut do režimu párování. Pokračujte stisknutím požadovaného tlačítka On na dálkovém ovladači pro spárování s přijímačem. poté se LED na přijímači rozsvítí a proces párování je dokončen.

Pozor: LED na přijímači by měla blikat až po uvolnění tlačítka. Pokud LED při držení tlačítka začne blikat, neproběhne spárování.

Poznámka: Světlo lze také zapnout/vypnout ručně stisknutím tlačítka tlačítko na přijímači.

B2. Obsluha přijímačů

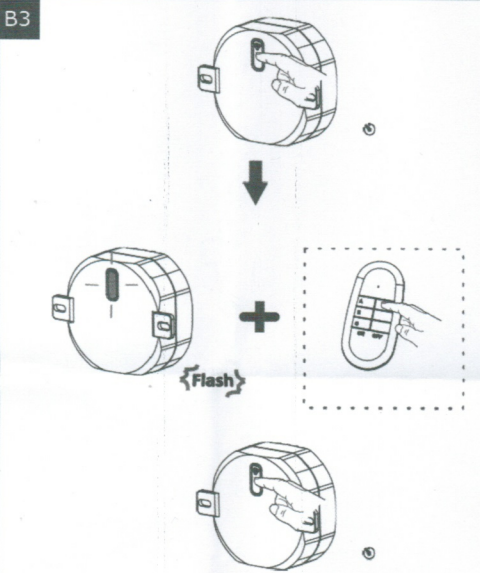
Stiskněte tlačítko „ON“ na dálkovém ovladači pro zapnutí přijímače. Stiskněte tlačítko „OFF“ na dálkovém ovladači pro vypnutí přijímače.



B3. Vymazání spárování

Možnost 1: Stiskněte a podržte tlačítko na přijímači po dobu 3 sekund a poté jej uvolněte; LED na přijímači začne pomalu blikat, Váš přijímač je nyní přepnut do režimu párování. Pokračujte stisknutím požadovaného tlačítka OFF na dálkovém ovladači, LED na přijímači bliká rychleji a poté zhasne. Párovací paměť tohoto řádku tlačítka ON nebo OFF je vymazána.

Možnost 2: Stiskněte a podržte tlačítko na přijímači déle než 6 sekund, dokud LED nezačne rychle blikat, když LED přestane blikat, všechny vysílače uložené do této doby budou vymazány.



C Technické parametry

- Přípustná okolní teplota: 0-35 °C;
- Jmenovité napětí: 230 V~, 50 Hz
- Stupeň krytí: IP20
- Max. výkon připojeného spotřebiče: 1000W
- Kmitočet: 433,92 MHz
- max. dosah přijímače (volné pole) : 25 m

Hadex spol.s r.o.
Kosmova 11
702 00 Ostrava
Czech Republic



Kangtai Electric CO.,LTD
No.5.Kangtai Rd,Huanghua Industrial District,
Yueqing,Zhejiang,P.R.China